







**1 / COPPIA DI GRANDI LUMI**

a petrolio in porcellana decorata a motivi floreali policromi. Quattro piedi in bronzo raffiguranti animali fantastici. Fine secolo XIX. H 53 cm  
**€ 150**

**2 / LOTTO DI TESSUTI**

ricamati di vario genere.  
**O.L**

**3 / "FIGURA DI SANTA"**

Stampa su carta in cornice dorata a canna spaccata . Secolo XIX. Cm 27x18  
**€ 150**

**4 / ALBARELLO**

in antica maiolica decorata sul retro a quartieri con disegni fitomorfi, ed al centro con figura di uomo con turbante. Urbino. Fine Secolo XIX. H 31 cm ( Rotture varie, restauri)  
**€ 150**

**5 / VASO CILINDRICO**

in antica maiolica decorata su fondo bianco con limoni in giallo, e motivi vegetali in verde. Sul davanti medaglione centrale raffigurante profilo di giovane. Sciacca. Secolo XVIII. ( restauri vari ) H 30 cm  
**€ 300**

**6 / ALBARELLO**

in antica maiolica decorata sul retro a trofei in azzurro e giallo e sul davanti medaglione centrale raffigurante stemma gentilizio. Burgio. Secolo XVIII. H 30 cm ( restauri e ricostruzioni )  
**€ 200**

**7 / ALBARELLO**

in antica maiolica decorata su fondo azzurro con decorazioni a motivi geometrici in blu. Caltagirone. Secolo XVIII. H 24 cm  
**€ 180**

**8 / COPPIA DI TORCIERI**

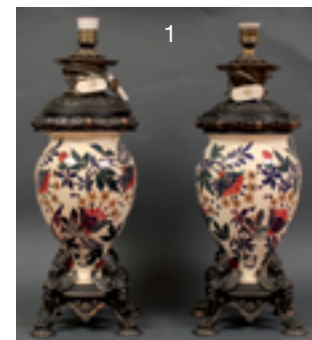
in legno scolpito, inciso e dorato con foglie d'acanto. Sicilia. Fine secolo XVIII. H 63 cm  
**€ 300**

**9 / LOTTO DI OGGETTI**

di vario genere in porcellana.  
**O.L**

**10 / LOTTO DI OGGETTI**

di vario genere in porcellana.  
**O.L**





**11 / SEGGIOLONE**

in noce scolpito con seduta e spalliera in cuoio  
Ebanisteria toscana. Secolo XIX. H 108 x53 cm  
€ 200

**12 / LOTTO OGGETTI di vario genere.  
O.L****13 / ELEGANTE CONSOLE**

in legno scolpito e dorato a motivi floreali e  
ornamentali. Piano in marmo grigio. Ebanisteria  
siciliana. Epoca Luigi XVI.  
Dimensioni : H 96 x 103 x 53 cm  
€ 1.300

**14 / TECA**

in legno scolpito e dorato con intagli nella parte  
superiore e fregi scolpiti. All'interno  
fondo dipinto a motivi floreali. Sicilia. Secolo  
XVIII. H 64 x33 cm  
€ 500

**15 / ALBARELLO**

in antica maiolica decorata su fondo bianco con  
foglie e fiori in giallo, verde e azzurro. Napoli.  
Secolo XVIII. H 22 cm ( restauri)  
€ 150

**16 / ALBARELLO**

in antica maiolica decorata sul retro con motivi  
floreali in giallo e verde. Al centro con un  
castello. Sicilia. Fine secolo XVIII  
H 23 cm  
€ 150

**17 / J. P. VAN BISBROECK**

(1873-1965) - " Autoritratto e ritratto della  
moglie Stephanie ". Coppia di sanguigne su  
carta in cornici di palissandro profilato in bosso.  
Cm 52x43,5 ( autoritratto) cm 44x33 ( moglie ) .  
Pezzi da collezione.  
€ 700

**18 / " SAN GIORGIO CHE UCCIDE IL  
DRAGO".**

Icona su tavola . Secolo XIX. Cm 30,5x23  
€ 100

**19 / " LA BELLE AUTRICHIENNE".**

Stampa in bianco e nero in cornice. Secolo XIX.  
Cm 30x28  
€ 50

**20 / "MARINA CON BARCHE".**

Dipinto ad olio su tavola in cornice laccata.  
Firmato P. Fragiacomò. Cm 14x6,5  
€ 200

**21 / LOTTO DI OGGETTI**

di vario genere in vetro.  
€ 100

**22 / SPECCHIERA**

in legno scolpito e dorato.  
a motivi ornamentali. Sicilia.  
Secolo XVIII. Cm 43x50  
€ 200



**23 / CIOTOLA**

in antica maiolica decorata su fondo bianco con decorazioni geometriche in giallo e azzurro. Italia del nord. Secolo XVIII. Diametro cm 22  
€ 100

**24 / A. GUARINO (1882-1963)**

"vedute di città" Due incisioni numerate 20/35 e 9/10 su carta in un'unica cornice.  
Cm 23x14 e 14x7  
€ 100

**25 / P. DE FRANCISCO (1873-1969)**

"porticciolo con barche".  
Disegno su carta in cornice in legno.  
Cm 40x22  
€ 300

**26 / E. TREVISI (1919-1997)**

"donne". Litografia su carta Es. 15/75.  
Cm 42x25  
O.L

**27 / LOTTO DI OGGETTI**

di vario genere in argento inciso e sbalzato.  
€ 100

**28 / LOTTO DI STATUETTE**

in porcellana policroma di vario genere.  
O.L

**29 / "PESCATORI DI TELLINE"**

Dipinto ad olio su tela in cornice dorata. Sicilia.  
Fine secolo XIX. Cm 43x16  
€ 350

**30 / ELEGANTE CHIFFONIERE**

a due sportelli e cinque cassetti eseguita in palissandro con ricco intarsio a motivo floreale e con scene della caccia alla volpe. Sicilia. Epoca Carlo X. Dimensioni : H 180 x 126 x 54 cm  
€ 1.000

**31 / LAMPADARIO**

a sei luci in legno scolpito e dorato. Sicilia. Fine secolo XVIII. H 62 cm  
€ 200

**32 / SCRITTOIO**

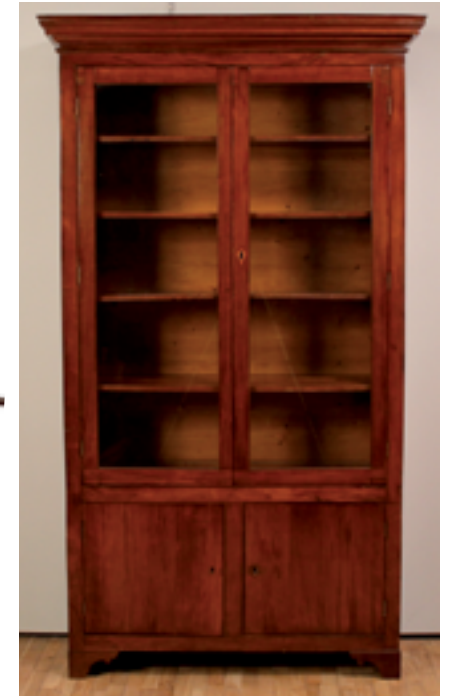
a tre cassetti in palissandro con ricco intarsio a motivo floreale in bosso. Ebanisteria siciliana. Epoca Luigi Filippo. Dimensioni : H 80 x 130 x 72 cm  
€ 1.000

**33 / VETRINA A DUE ANTE**

in noce con due sportelli nella parte inferiore. Ebanisteria siciliana. Secolo XIX . Dimensioni : H 200 x 107 x 31 Cm  
€ 500

**34 / BOTTIGLIA**

in antica maiolica decorata su fondo azzurro con motivi floreali in giallo e verde. Caltagirone. Inizi del secolo XIX. H 25 cm  
€ 250





**35 / ALBARELLO**

in antica maiolica decorata sul retro a motivi floreali in verde, azzurro e giallo.

Sul davanti medaglione centrale raffigurante figura di Vescovo. Burgio. Secolo XVIII.

H 26 cm ( mancanze alla base)

€ 300

**36 / ALBARELLO**

in antica maiolica decorata sul retro a motivi floreali in verde, azzurro e giallo.

Sul davanti medaglione centrale raffigurante figura di Vescovo. Burgio. Secolo XVIII.

H 23 cm ( Restauri)

€ 300

**37 / GRANDE VASO OVOIDALE**

in antica maiolica decorata sul retro a motivi floreali in giallo, verde e azzurro. Al centro con medaglione centrale raffigurante stemma gentilizio. Burgio. Secolo XVIII .

H 38 cm (restauri e rotture)

€ 600

**38 / BOCCIA**

in antica maiolica decorata sul retro con con trofei e mascheroni in giallo, verde e azzurro.

Al centro medaglione centrale raffigurante figura di santo. Burgio. Secolo XVIII. H 29 cm

€ 800

**39 / ALBARELLO**

in antica maiolica decorata su fondo crema con motivi ornamentali policromi .Calabria.

Secolo XVIII H 17 cm ( restauri)

€ 100

**40 / BROCCHETTA**

in antica maiolica decorata con paesaggi con figure in verde e marrone. Albissola .

Secolo XVIII. H 13 cm

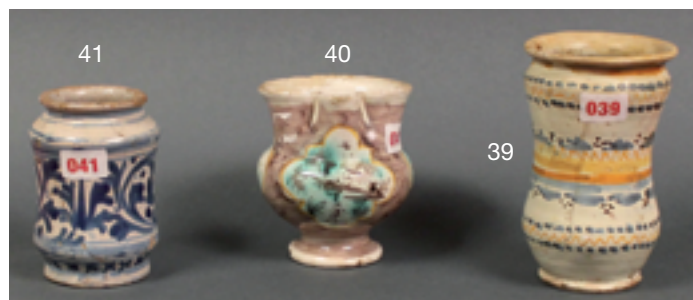
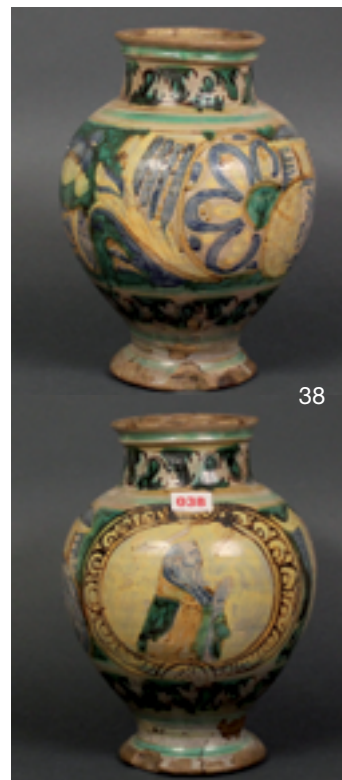
€ 120

**41 / ROCCHETTO**

in antica maiolica decorata su fondo bianco con motivi floreali in azzurro .Caltagirone .

Secolo XVIII. H 13 cm ( rotture)

€ 150

**42 / COPPIA DI VASI**

montati a lume in legno scolpito e dorato.

Sicilia. Secolo XVIII. H 21 cm

€ 150

**43 / CIOTOLA**

in antica maiolica decorata a motivi floreali in giallo e verde ed al centro con la Madonna col Bambino. Secolo XVIII. Diametro cm 16

€ 100

**44 / CIOTOLA**

in antica maiolica decorata su fondo crema con motivi geometrici in verde, giallo e marrone.

Secolo XIX. Diametro 14 cm

€ 100

**45 / CIOTOLA**

in antica maiolica decorata su fondo bianco con decorazioni geometriche in azzurro. Secolo XVIII. Diametro Cm 15

€ 100

**46 / CIOTOLA**

in antica maiolica decorata a motivi geometrici in giallo e blu. Secolo XVIII. Diametro Cm 15 . ( restauri)

€ 100

**47 / FIASCHETTA**

a forma di pesce in antica maiolica decorata su fondo crema a motivi ornamentali policromi.

Caltagirone. Secolo XIX Cm 16x12

€ 150

**48 / FIASCA**

a forma di libro in antica maiolica decorata su fondo bianco con motivi geometrici policromi.

Italia centrale. Secolo XIX . H 18 cm ( piccoli restauri)

€ 200

**49 / SCALDINO**

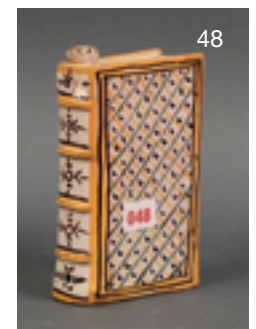
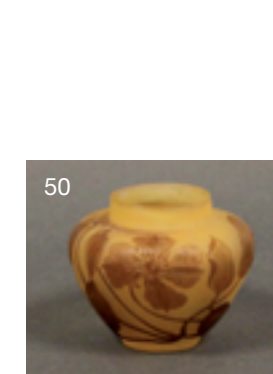
in antica maiolica decorata fondo marrone. Collesano. Secolo XIX. H 18 cm

€ 250

**50 / VASETTO**

in vetro acidato, decorato con fiori a rilievo. Gallè. Fine secolo XIX. H 6 cm

€ 180





**51 / VASSOIO**

in antica maiolica decorata su fondo crema con motivi floreali in verde e giallo. Cerreto. Secolo XVIII. Cm 27 x 21

€ 150

**52 / CIOTOLA**

in antica maiolica decorata su fondo bianco con motivi ornamentali in blu. Secolo XVIII. Diametro Cm 21 ( restauri)

€ 100

**53 / CIOTOLA**

in antica maiolica decorata su fondo azzurro con decorazioni geometriche in giallo. Secolo XVII. ( restauri) Diametro. Cm 21

€ 150

**54 / SERVIZIO**

da notte in vetro soffiato decorato su fondo rosso con decorazioni floreali dorate. Fine secolo XIX

€ 120

**55 / VETRINETTA**

da tavolo in mogano con piedi scolpiti a forma di figure egizie. Sicilia. Secolo XIX. Dimensioni : H 60 x103 x 27 cm

€ 400

**56 / SEI PIATTI**

in antica maiolica decorata su fondo bianco con decorazioni floreali in azzurro. Delft . Secolo XVIII. Diametro : 22 cm cad.1

€ 200

**57 / GRANDE PIATTO**

in antica maiolica decorata su fondo bianco con la figura di un drago policromo. Secolo XVIII.

Diametro Cm 33

(restauri)

€ 120

**58 / PIATTO**

in antica maiolica decorata su fondo bianco con decorazioni floreali in verde e giallo e con al centro un paesaggio con palme. Cerreto. Secolo XVIII. Diametro Cm 26,5

€ 120

**59 / PIATTO**

in antica maiolica decorata su fondo bianco con decorazioni floreali in verde, giallo e marrone. Secolo XVIII. Diametro Cm 28

€ 100

**60 / LOTTO DI DUE PIATTI**

in antica maiolica decorata su fondo bianco con decorazioni floreali in verde e giallo. Cerreto. Secolo XVIII.

€ 120

**61 / LOTTO DI DUE PIATTI**

in antica maiolica decorata su fondo marrone con paesaggi e figure in verde. Albissola. Secolo XVIII. Diametro : 30 cm e 24 cm

€ 150

**62 / PIATTO DA MURO**

in antica maiolica decorata su fondo azzurro con fieri ed al centro un coniglio. Secolo XVIII. Diametro Cm 28

€ 130

**63 / LOTTO DI CINQUE PIATTI**

in antica maiolica decorata su fondo bianco con decorazioni floreali e uccelli policromi. Secolo XVIII. (piccole rotture) Cm 24 cad.1

€ 100

**64 / LOTTO DI QUATTRO PIATTI**

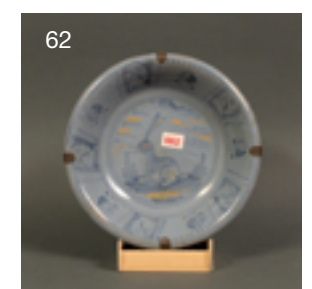
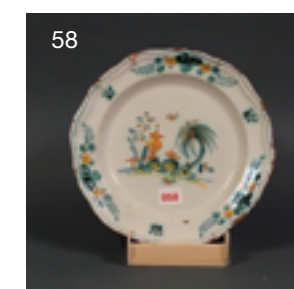
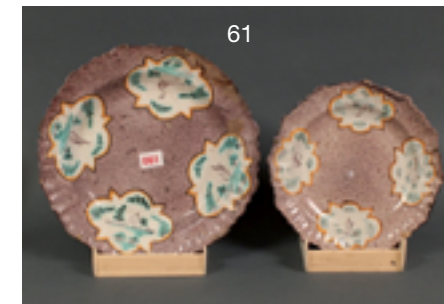
in antica maiolica decorata su fondo bianco con decorazioni floreali policrome. Secolo XVIII.

€ 150

**65 / LOTTO DI QUATTRO PIATTI**

in antica maiolica decorata su fondo bianco con decorazioni floreali policrome. Secolo XVIII.

€ 100





**66 / LOTTO DI SETTE**

piatti di diversa dimensione in antica maiolica decorata su fondo bianco con decorazioni floreali policrome. Secolo XIX.

**O.L**

**67 / LOTTO DI TRE PIATTI**

in antica porcellana decorata su fondo bianco con motivi floreali policromi. Italy. Secolo XIX. (rotture su uno dei tre) Cm 20 cad .1

**O.L**

**68 / TEIERA E ZUCCHERIERA**

in porcellana decorata su fondo bianco con paesaggi con casolari policromi. Francia. Epoca Impero. Teiera H 25 cm

**O.L**

**69 / TEIERA, LATTIERA E ZUCCHERIERA**

in antica porcellana decorata su fondo bianco con decorazioni floreali in oro e blu. Francia. Secolo XIX.

**€ O.L**

**70 / LOTTO DI TRE PIATTI**

in maiolica decorata su fondo bianco con decorazioni floreali policrome. Secolo XIX . Diametro Cm 23 cad.1

**O.L**

**71 / LOTTO DI OGGETTI**

vari in porcellana.

**O.L**

**72 / VETRINA**

a due ante in noce poggiate su tavolo con un cassetto. Ebanisteria sicilia. Secolo XIX. Dimensioni : H 225 x 106 x 62 Cm

**€ 600**

**73 / LOTTO DI TRE VENTAGLI**

di diversa dimensione con stecche in avorio e scene di genere policrome. Secolo XIX.

**€ 150**

**74 / ALZATA**

in antica maiolica decorata su fondo azzurro con scena di bambini al centro. Savona. Secolo XVIII. Diametro Cm 27

**€ 300**

**75 / SC. NAPOLETANA DEL SECOLO XVIII**

" San Cristoforo". Dipinto ad olio su vetro in cornice dorata. Cm 47x42

**€ 600**

**76 / COPPIA DI SEDIE**

in legno dipinto con fiori policromi. Sicilia. Secolo XIX. H 91 x 44 cm

**€ 100**

**77 / POLTRONA**

con braccioli e piedi in legno scolpito a motivi ornamentali. Secolo XIX.

**€ 200**

**78 / COPPIA DI IMPORTANTI CONSOLE**

eseguite in ebano violetto con ricco intarsio a motivo geometrico in bosso e legno rosa. Piano in marmo venato. Ebanisteria siciliana. Epoca Luigi XVI. Dimensioni : H 88 x 106 x 45 ( rotture su un piano in marmo.)

**€ 3.500**

**79 / OROLOGIO DA CAMINO**

in tartaruga di mare con applicazioni di bronzi dorati. Sicilia. Secolo XIX H 63 x 35 cm

**€ 500**







**80 / CESTINO OVALE**

in antica maiolica policroma. Secolo XIX.

Cm 39 x 24

€ 250

**81 / COPPIA DI ALBARELLI**

in antica maiolica decorata sul retro con trofei e con putto alato nella parte frontale. Burgio. Secolo XVIII. H 28 cm e 26 cm (restauri)

€ 700

**82 / PICCOLO OROLOGIO**

da tavolo in bronzo dorato a mercurio con figura femminile nella parte superiore. Francia. Secolo XIX. ( macchina e quadrante di epoca posteriore) H 19 cm

€ 150



**83 / BROCCA**

in antica maiolica decorata su fondo azzurro con decorazioni ornamentali in blu. Nord Italia. Secolo XVIII . H 27 cm

€ 350

**84 / IMPORTANTE CASSETTONCINO**

a tre cassetti eseguito in ebanio violetto con ricco intarsio a motivo geometrico in bosso. Piano in marmo incassato e maniglie in bronzo dorato. Ebanisteria siciliana. Epoca Luigi XVI. H 89 x 60 x 32 cm

€ 1.500



**85 / ANTONIO UGO**

" La madonna". Scultura in bronzo patinato.

H 26 cm

€ 500

**86 / RITIRATO**

**87 / PARTICOLARE BASE**

in legno scolpito e dorato con sei candelieri. Sicilia. Secolo XVIII. H 15 x 93 cm

€ 300

**88 / COPPIA DI ALBARELLI**

in antica maiolica policroma decorata sul retro a quarti e sul davanti con due figure di santi. Palermo. Secolo XVII. H 29 cm cad.1 ( restauri)

€ 900

**89 / ELEGANTE VETRINA**

a due ante eseguita in piuma di mogano con colonne e capitelli scolpiti su laterali. Ebanisteria siciliana. Inizi del secolo XIX. Dimensioni : H 172 x 115 x 65 cm

€ 1.000





**90 / LOTTO DI TRE VENTAGLI**

di diversa dimensione con stecche in avorio  
inciso con scene di genere policrome.

Secolo XIX.

€ 100

**91 / VASO**

in vetro soffiato color rubino. Murano. Primi  
anni del novecento. H 25 cm

€ 50

**92 / BROCCA**

in antica maiolica decorata a motivi geometrici  
policromi sul retro e sul davanti col profilo di  
una nobildonna. Deruta. Secolo XVI.

H 21 Cm ( rotture varie e restauri)

€ 1.000

**93 / PARTICOLARE BROCCA**

in antica maiolica decorata su fondo bianco  
con tralci di uva in verde, marrone e giallo. Italia  
centrale . Secolo XVIII. H 25 cm

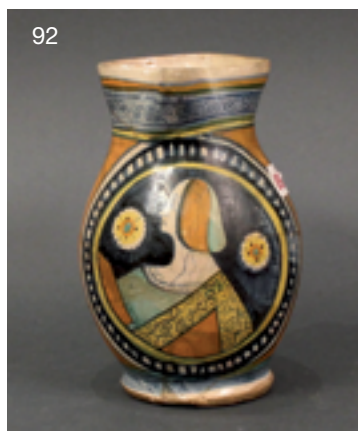
€ 400

**94 / G. VACCARO**

“ figura di popolana”. Scultura in terracotta.

H 30 cm

€ 200

**95 / BRUNO CARUSO**

“ figura di uomo con cappello”

Acquerello su carta in cornice di radica.

Cm 40x30

€ 200

**96 / LEONARDO BISTOLFI**

( 1859-1933) - “ figure di donne con vesti”.  
Importante bassorilievo in bronzo patinato.

Cm 57x42. Pezzo da collezione.

€ 1.800

**97 / VITTORIO CORONA ( 1901-1966)**

“ donna con gatti”. Raro acquerello  
su carta in cornice. Datato 1928.

Cm 25x20

€ 200

**98 / SC. ITALIANA DEL SECOLO XVIII**

“ Paesaggio con figure a armenti”.

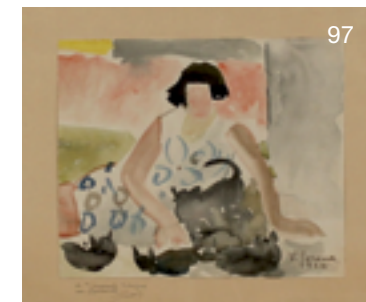
Dipinto ad olio su tela in bella cornice  
in legno scolpito e dorato. Cm 63x50

€ 800

**99 / SC. SICILIANA DEL SECOLO XVIII**

“ S. Antonio col Bambino”. Dipinto ad olio  
su vetro in cornice dorata. Cm 47x42  
( rotture)

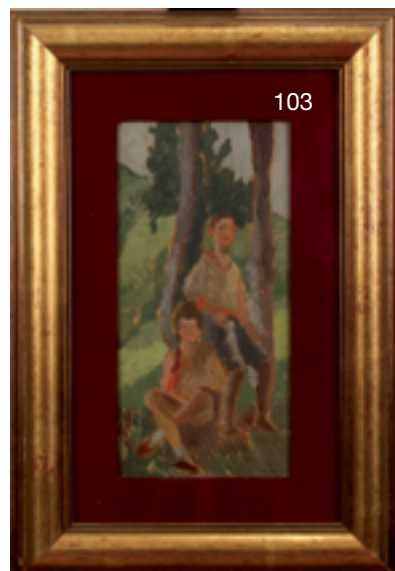
€ 150





**100 / SC. SICILIANA DEL SECOLO XIX**

“paesaggio siciliano con convento”.  
Dipinto ad olio su tela in cornice  
in legno dorato a vassoio. Cm 63x50  
**€ 700**



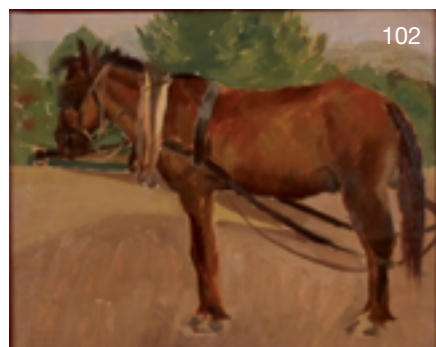
**101 / FRAMMENTO DI TESSUTO**

ricamato con uccelli e animali. Manifattura  
Persiana. Secolo XIX. Cm 45x45  
**€ 100**



**102 / VITTORIO CORONA**

(1901-1966) - “Cavallo”. Dipinto ad olio su  
cartone in cornice dorata. Datato 1929. Cm  
35x27  
**€ 400**



**103 / VITTORIO CORONA**

(1901-1966) - “figure di ragazzi seduti”.  
Dipinto ad olio su cartone in cornice dorata.  
Datato 1929. Cm 34x16,5  
**€ 500**



**104 / VITTORIO CORONA (1901-1966)**

“Donna alla fontana”.  
Dipinto ad olio  
su cartone in cornice  
dorata. Datato 1929.  
Cm 34x34  
**€ 500**



**105 / SC. SICILIANA DEL SECOLO XIX**

“natura morta”. Piccolo dipinto ad olio in  
cornice dorata a vassoio. Firma indistinta.  
Cm 8x5,5  
**€ 150**

**106 / “ LUIGI XVIII”**

Stampa in bianco e nero su carta in cornice  
in legno dorato a canna spaccata. Secolo XIX.  
Cm 25x20  
**€ 180**

**107 / “ GIOCHI DI BIMBI “**

Disegno su carta in cornice di tartaruga.  
Secolo XIX. Firma indistinta. Cm 15x19  
**€ 100**

**108 / Sc. NAPOLETANA DEL SECOLO XIX**

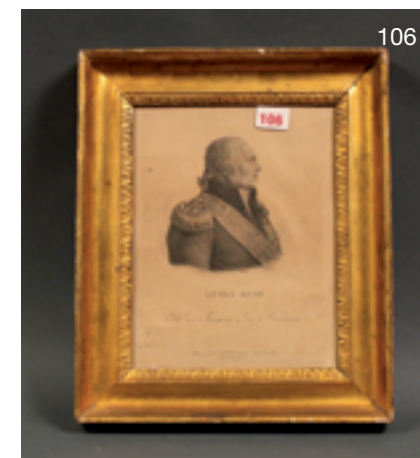
“scena galante in giardino”.  
Acquerello su carta in cornice. Cm 26,5 x 20,5  
**O.L.**

**109 / SC. NAPOLETANA DEL SECOLO XVIII**

“il riposo nel bosco”. Bel dipinto ad olio su tela  
in cornice dorata. Cm 62x75  
**€ 800**

**110 / Sc. SICILIANA DEL SECOLO XVIII**

“La Madonna col Bambino”. Dipinto ad olio  
su tela in cornice in legno dorato a canna  
spaccata. Cm 62x49  
**€ 600**





**111 / PIATTO DA MURO**

in antica maiolica decorata a motivi geometrici policromi ed al centro con le figura di un guerriero. Secolo XVII. Diametro Cm 31 (rotture e restauri)

€ 120

**112 / PIATTO DA MURO**

in antica maiolica decorata su fondo turchese con motivi floreali sui laterali ed al centro con un coniglio. Secolo XVIII. Diametro cm 32

€ 100

**113 / GRANDE ED IMPORTANTE LAMPADARIO**

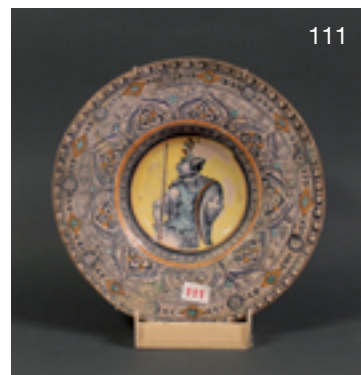
a dodici luci in bronzo dorato a mercurio, finemente inciso a motivi ornamentali con figure di donne nella parte superiore. Sicilia. Inizi del secolo XIX.

H 130 cm. pezzo da collezione

€ 4.000



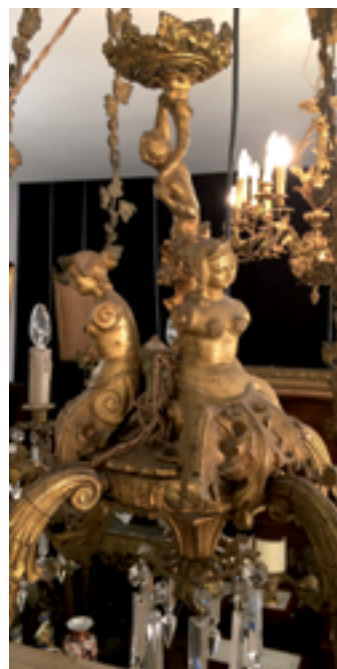
112



111



113

**114 / COPPIA DI ELEGANTI CONSOLE**

eseguite in mogano con laterali scolpiti con teste leonine. Piani in marmo bianco. Ebanisteria siciliana. Epoca Impero. Dimensioni : H 100 x 122 x 60 Cm

€ 2.500

**115 / LAMPADA DA TAVOLO**

in bronzo dorato ed inciso a motivi ornamentali. Sicilia. Secolo XIX H 68 cm

€ 150

**116 / LEGGIO**

da tavolo in legno scolpito, inciso e dorato. Sicilia. Secolo XVIII. H 13,5 x 34, 5 x 29 Cm

€ 200

**117 / MONETIERE**

ad undici cassetti in legno scolpito e tartaruga di mare con piedi a cipolla.

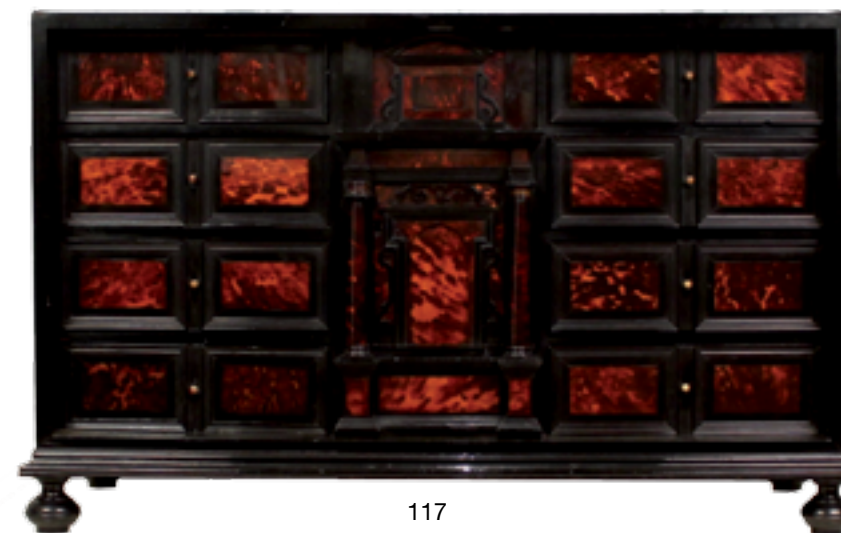
Ebanisteria siciliana. Secolo XVII. Dimensioni : H 62 x 95,5 x 36 Cm

€ 2.500



114

116



117



118 / RITIRATO

119 / TAVOLINO OVALE

in mogano scolpito con teste di caproni e piedi caprini. Sicilia. Secolo XIX.

H 76 x 46 x 37 Cm

€ 250

120 / G. PASSONI

"paesaggio montano".

Acquerello su carta in cornice dorata.

Datato 67' Cm 14x10

€ 100





**121 / SC. ITALIANA DEL SECOLO XVIII**  
 “Scena di battaglia”. Disegno su carta in cornice in legno. Cm 35x18  
**€ 100**

**122 / “LEDA E IL CIGNO”**  
 Litografia a colori in cornice in legno dorato. Cm 35x24  
**€ 50**

**123 / “IPPOLITO”**  
 Tempera su carta in cornice scura. Secolo XIX. Cm 15x10  
**€ 50**

**124 / LAMPADA DA TAVOLO**  
 in bronzo dorato a motivi ornamentali. Sicilia. Secolo XIX. H 53 cm  
**€ 100**

**125 / COPPIA DI ELEGANTI POLTRONE**  
 in piuma di mogano con cigni finemente scolpiti sui braccioli e piedi leonini. Ebanisteria Sicilia. Epoca Impero. H 85 x 50 Cm  
**€ 500**

**126 / SCRITTOIO**  
 a cinque cassetti eseguito in ebano violetto con tiretto centrale. Applicazioni di bronzi dorati e maniglie laterali. Ebanisteria siciliana. Epoca Luigi XV. Dimensioni : H 83 x 107x 65 Cm  
**€ 3.000**

**127 / LEGGIO**  
 in legno laccato fondo bianco e dorato a motivi ornamentali. Sicilia. Secolo XIX. H 31,5 x 23,5 Cm  
**€ 120**



**128 / ACQUASANTIERA**  
 in antica maiolica fondo verde con figure di angeli sui laterali. Collesano. Inizi del secolo XIX. H 27 x 12 Cm  
**€ 200**



**129 / ELEGANTE TAVOLO ROTONDO**  
 eseguito in piuma di mogano con piede finemente scolpito con cigni alati. Ebanisteria siciliana. Epoca Impero. Dimensioni: H 80 x 120 cm  
**€ 1.800**

**130 / CONSOLLINA**  
 a due cassetti in mogano con figure di cigni sui laterali. Piano in marmo incassato bianco. Ebanisteria siciliana. Epoca Impero. Dimensioni: H 93 x 62 x 31 Cm  
**€ 450**

**131 / PICCOLO TAVOLINO OVALE**  
 con un cassetto centrale in mogano con piedi ricurvi. Ebanisteria Sicilia. Secolo XIX. H 80 x 35 x 26,5 Cm  
**€ 150**

**132 / SALOTTO**  
 con stoffe incise comprendente: Tre divani, quattro poltrone e quattro sedie. Sicilia. Fine secolo XIX.  
**€ 700**

**133 / OROLOGIO DA TAVOLO**  
 in bronzo dorato a mercurio con due colonne sui laterali. Francia. Secolo XIX. H 36 cm  
**€ 600**





**134 / COPPIA DI VASI**

in antica porcellana decorata su fondo bianco con scene di giochi equestri policromi. Cina. Secolo XIX. H 45 cm Cad.1  
**€ 500**

**135 / CRESPIA**

in antica maiolica decorata su fondo crema con decorazioni floreali policrome ed al centro la figura di un angelo. Napoli. Secolo XVIII. Diametro cm 23 (restauri)  
**€ 200**

**136 / ALESSANDRO MANZO ( 1913-1994)**

“ figure di santi”  
 Due bassorilievi in bronzo patinato. Cm 14x14  
**€ 200**

**137 / A. GUARINO (1882-1969)**

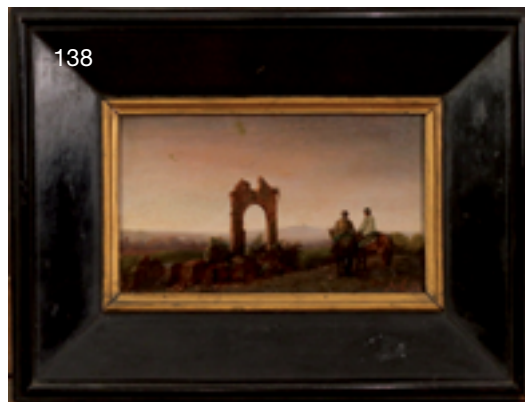
“ il mio giardino”  
 Dipinto ad olio su tavola in cornice dorata. Dedicato sul retro e datato 1936. Cm 17x12  
**€ 250**

**138 / “PAESAGGIO CON CAVALIERI”**

Dipinto ad olio su tavola in cornice scura. Fine secolo XIX. A firma Leto. Cm 24x13  
**€ 300**

**139 / ICONA SU TAVOLA**

raffigurante “ scena sacra”.  
 Cm 16x22  
**€ 50**



**140 / “MADONNA CON CROCIFISSO”**

Icona su tavola. Secolo XIX. Cm 26x32  
**€ 250**

**141 / “NOBILDONNA”**

Miniatura dipinta in bella cornice in argento finemente inciso e sbalzato. Bollata Londra. Secolo XIX. Dimensioni con cornice in argento Cm 16x13  
**€ 100**

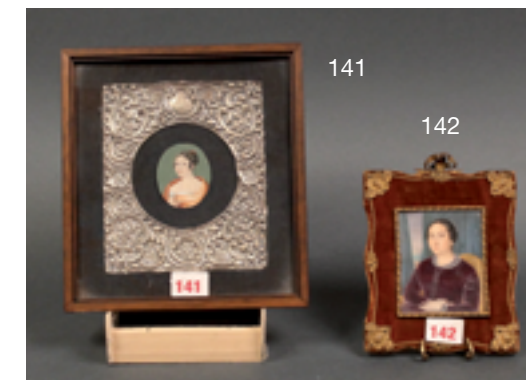
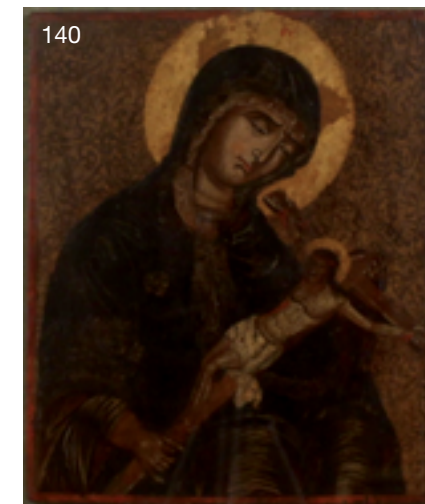
**142 / “ NOBILDONNA”**

Miniatura dipinta in cornice in velluto con applicazioni di bronzi dorati. Cm 7x9  
**€ 100**

**143 / SC. ITALIANA DEL SECOLO XVI**

“ la salita al calvario “  
 Dipinto ad olio su tavola. Cm 47x38.  
**€ 600**

**144 / GASPARE BAZZANO (attr.) - “ Madonna del Carmine con i Santi Simone e Francesco**  
 “. Inizi del secolo XVII. Dipinto ad olio su tela. Cm 124x97. Pubblicato sul libro “ Opere D’arte nelle chiese Francescane” a cura di Concetta di Natale a pag. 81. Pezzo da collezione.  
**€ 2.500**







145

**145 / INTAGLIATORE SICILIANO DEL SECOLO XVI.**

“figure di Santi”

Frammento di armadio di sagrestia in legno intagliato e dipinto. Cm 158 x 32 Pubblicato sul libro “ Opere D’arte nelle chiese Francescane” a cura di Concetta di Natale a pag. 81 .

Pezzo da collezione.

€ 3.500

**146 / E. HUNZIKER “ marina napolatana”**

Dipinto ad olio su tela in cornice in legno scolpito. Cm 62x48

€ 500

**147 / G. M. LAURIA - “ giocatori di carte”**

Dipinto ad olio su tavola in cornice scura. Cm 18x14

€ 350

**148 / “ PAESAGGIO SICILIANO CON CASOLARI”**

Dipinto ad olio su tela in cornice dorata. A firma A. Leto. Cm 39x28

€ 400

**149 / O. TOMASELLI**

“ paesaggio di campagna con casolare”

Dipinto ad olio su tavola in cornice .

Cm 25 x 15 cm

€ 500

**150 / “ MARINA CON BARCHE DI PESCATORI”**

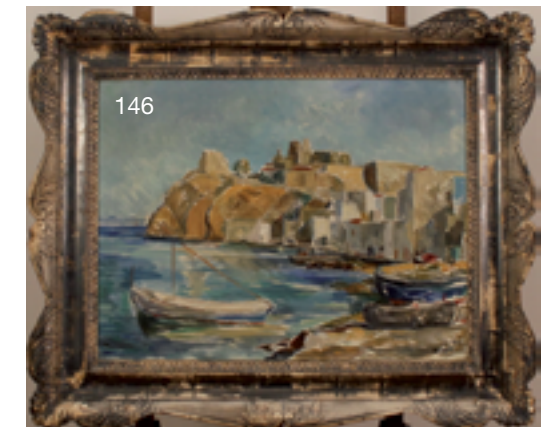
Acquerello su carta in cornice dorata.

Firmato P. Sala. Cm 32x19

€ 600



147



146



149



150



148



**151 / RARA BROCCA**

in antica maiolica decorata su fondo crema con motivi geometrici in blu e giallo. Faenza . Secolo XVI. H 27 cm (rotture varie e restauri)  
**€ 500**

**152 / COPPIA DI ALBARELLI**

in antica maiolica decorata su fondo bianco con paesaggi con casolari in azzurro. Datate sul retro 1720 e siglate N. F. H 27 cm (restauri su una delle due)  
**€ 250**

**153 / BOTTIGLIA**

in antica maiolica decorata su fondo bianco con la figura di San Sebastiano sul davanti. Secolo XVIII H 27 cm (restauri)  
**€ 200**

**154 / VASO**

in antica maiolica decorata su fondo crema con la figura di un uomo con barba nella parte centrale. Napoli. Secolo XVIII H. 22 (restauri)  
**€ 350**

**155 / LOTTO DI TRE PIATTI**

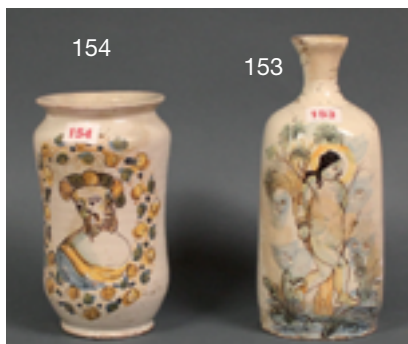
in antica maiolica decorata su fondo crema con figure e motivi floreali policromi. Pesaro. Secolo XVIII. Diametro 27 cm (grande) e Diametro 24 cm cad.1 (due piccoli)  
**€ 300**



151



152



154

153



155

**156 / ALBARELLO**

in antica maiolica decorata a trofei sul retro e sul davanti con la figura di un giovane con cappello. Burgio. Secolo XVIII. H 23 cm (restauri)  
**€ 300**

**157 / GRANDE ALBARELLO**

in antica maiolica decorata a trofei sul retro e sul davanti con la figura di un Santo. Burgio. Secolo XVII. H 30 cm (restauri)  
**€ 500**

**158 / ALBARELLO**

in antica maiolica policroma decorata sul retro a trofei e sul davanti con la figura di un Santo. Sciacca. Secolo XVIII. H. 27 cm (restauri)  
**€ 400**

**159 / VASO**

in antica maiolica decorata su fondo bianco con motivi floreali in azzurro. Sud Italia. Secolo XVII. H 31 cm (restauri)  
**€ 350**

**160 / GRANDE ALBARELLO**

in antica maiolica policroma decorata sul retro a trofei e sul da con la figura di un cherubino alato. Burgio. Secolo XVIII H 31 Cm (restauri e rotture)  
**€ 400**

**161 / VASO SFERICO**

in antica maiolica policroma decorata su fondo crema con la figura di una donna sul davanti. Napoli. Secolo XVIII. (restauri sul collo) H 25 Cm  
**€ 200**

**162 / VASO OVOIDALE**

in antica maiolica decorata su fondo bianco con un paesaggio con casolari in azzurro. Secolo XIX H 27 cm  
**€ 150**



160

159



158

157

156



161

162



**163 / ALZATA**

in antica maiolica decorata su fondo bianco con un putto alato in un paesaggio in blu. Savona. Secolo XVIII. Diametro Cm 23 (restauri)  
**€ 150**

**164 / PIATTO**

in antica maiolica decorata su fondo crema con un paesaggio con castello in azzurro. Savona. Secolo XVIII. Diametro Cm 27 (rottura)  
**€ 50**

**165 / GRANDE PIATTO**

in antica maiolica decorata su fondo bianco con motivi floreali e la figura di un putto suonatore in azzurro. Savona. Secolo XVIII  
 Diametro cm 29  
**€ 200**

**166 / ALZATA**

in antica maiolica decorata su fondo giallo con la figura di un guerriero al centro. Montelupo. Secolo XVII Diametro Cm 25  
**€ 250**

**167 / PIATTO**

in antica maiolica decorata su fondo bianco con motivi floreali in azzurro. Savona. Secolo XVIII. Diametro Cm 23,5  
**€ 100**

**168 / PIATTO**

in antica maiolica decorata su fondo crema con la figura di un cervo in azzurro. Savona. Secolo XVIII. Diametro Cm 26,5 (restauri)  
**€ 50**

**169 / PIATTINO**

in antica maiolica decorata a motivi geometrici in bianco e azzurro. Secolo XIX. Diametro cm 18  
**€ 150**

**170 / PIATTO**

in antica maiolica decorata su fondo bianco con una barca a vela sul davanti in azzurro. Savona. Secolo XVIII. Diametro Cm 22 (rottura)  
**€ 100**

**171 / LOTTO DI OGGETTI VARI.**

**€ 100**

**172 / LOTTO DI OGGETTI VARI.**

**€ 100**

**173 / " VENDITTRICE DI MELE"**

Statuetta in porcellana policroma. Meissen. H 14 cm  
**€ 150**

**174 / " CORTEGGIAMENTO"**

Bel gruppo a due figure in porcellana policroma. Meissen . H 20 cm  
**€ 300**

**175 / " PASSEGGIATA NEI CAMPI"**

Gruppo a due figure in porcellana policroma. Meissen . H 11 cm  
**€ 200**

**176 / " RACCOGLITORI DI MELE"**

Gruppo a quattro figure in porcellana policroma. Marcato Meissen. H 30 cm  
**€ 300**

**177 / COPPIA DI ELEGANTI TAVOLINI**

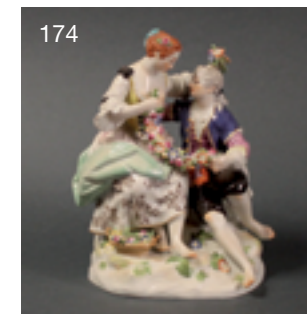
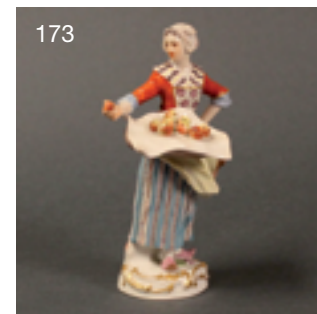
marchettati in palissandro e legno rosa. Applicazioni di bronzi dorati. Francia. Epoca Napoleone III. H 78 x 40 x 32 cm cad 1  
**€ 900**

**178 / TAVOLINO A DUE**

bandelle in mogano scolpito. H 70 cm x 81 x 45 cm  
**€ 150**

**179 / SCALETTA**

da biblioteca in noce. H 75 x 50 x 32 cm  
**O.L**





**180 / ETANGERE**

in palissandro scolpito ed intagliato. Sicilia.  
Secolo XIX. H 106 x 160 x53 cm  
€ 700

**181 / TAVOLINO RETTANGOLARE**

in noce scolpito. Fine secolo XIX .  
H 71 x 70x 46 cm  
O.L

**182 / " FIGURA DI DONNA ORIENTALE"**

Scultura in corallo finemente inciso. Cina. Primi  
900' H 15 cm Gr. 79  
€ 1.000

**183 / " FIOR DI LOTO"**

Grande scultura in corallo magistralmente  
scolpito e inciso su base in tek .  
H 15,5 cm Gr. 354  
€ 2.500

**184 / " GEISHA CON FOGLIE E FIORI"**

Particolare scultura in corallo finemente inciso.  
Cina . Primi anni del 900'. H 11 cm Gr. 92  
€ 1.000

**185 / " FIGURE ORIENTALI"**

Quattro piccole sculture in corallo inciso. Cina.  
Primi anni del 900'.  
€ 350



**186 / MOREAU**

" Bimbo che cavalca il tritone di una fontana "  
Grande scultura in bronzo su base  
in marmo H 54 cm  
€ 600

**187 / A. PANDIANI ( 1838-1928)**

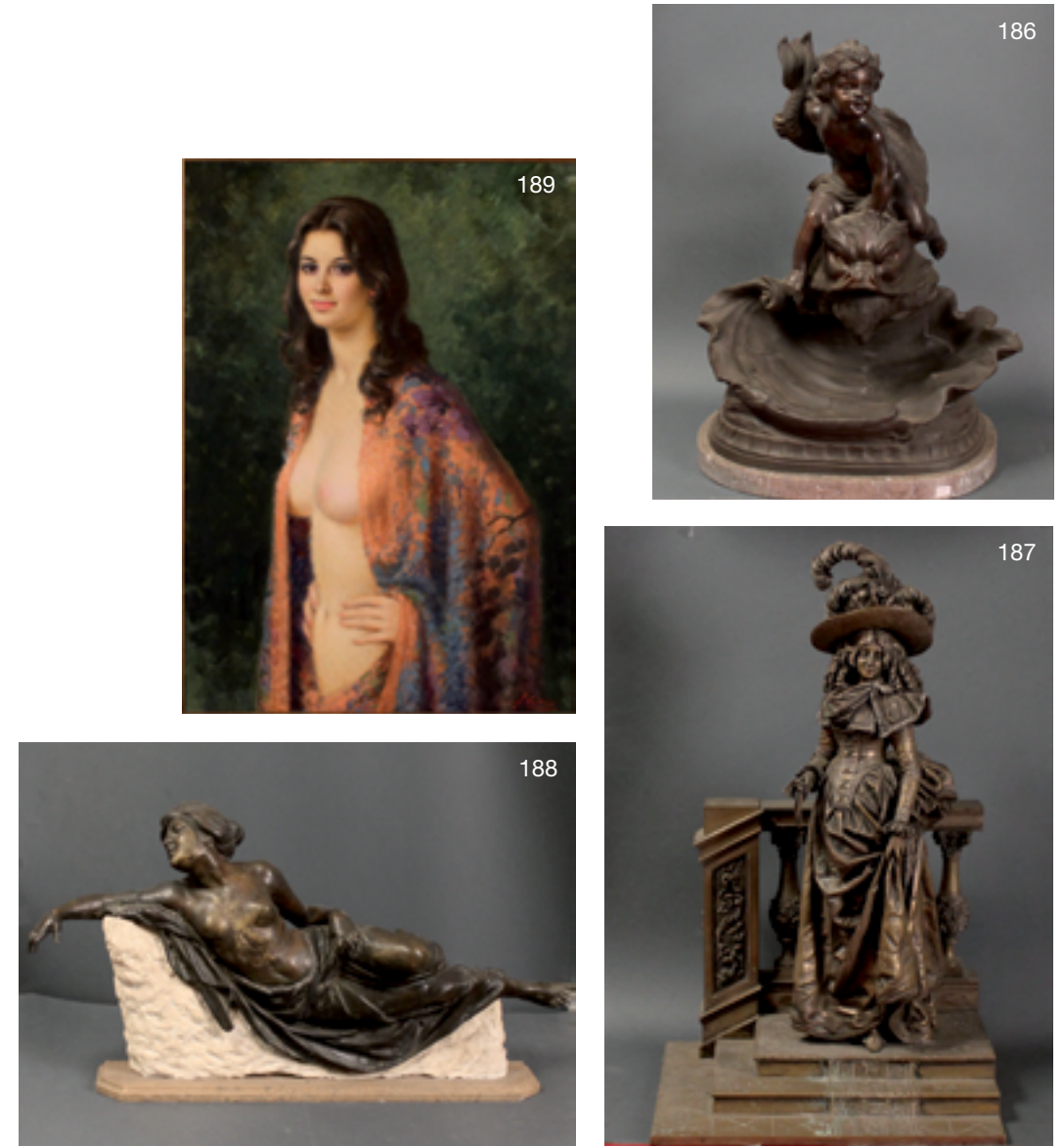
"nobildonna sulla scalinata"  
Grande scultura in bronzo dorato. H 60 cm  
€ 1.200

**188 / "FIGURA DI DONNA SDRAIATA"**

Bella scultura in bronzo patinato su base in  
marmo bianco. Epoca art Decò .  
H 45 x 80 cm  
€ 800

**189 / ANTONIO CUTINO " Figura di donna"**

Bel dipinto ad olio su tela in cornice dorata.  
Datato su retro 1968 . Cm 50x70  
€ 1.200





**190 / ALFONSO AMORELLI “Ballerini”**

Tempera grassa su carta in cornice scura.  
Cm 25x35  
€ 300

**191 / LOTTO DI QUATTRO CARAFFE**

in porcellana lustrate in oro con decorazioni floreali in verde e giallo. Malta. Fine secolo XIX.  
€ 220

**192 / “LA MADONNA E SANT’ANNA”**

Gruppo a due figure in legno policromo con stoffe ricamate dell’epoca. Sud Italia. Fine secolo XVIII. H 56 cm  
€ 500

**193 / “SAN MICHELE”**

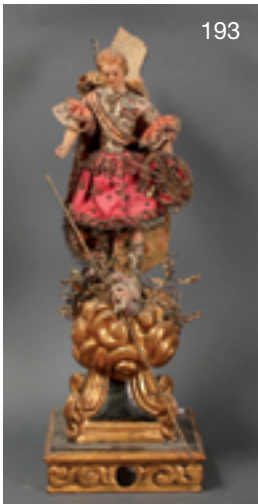
Particolare scultura in legno decorata con volto in cera e con stoffe policrome. Base in legno scolpito e dorato. Sud Italia. Secolo XVIII. H 56 cm  
€ 500

**194 / R.GUTTUSO**

“foglie”  
Prova D’autore. Cm 70x50  
€ 300



190



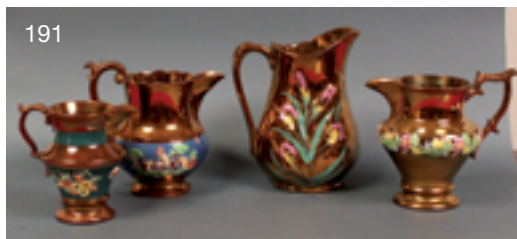
193



192



194



191

**195 / MAESTRO TRAPANESE DEL SECOLO XVII. “Immacolata”**

Importante e grande scultura in antico marmo scolpito su base anch’essa scolpita a motivi ornamentali con una conchiglia nella parte centrale. Pezzo da collezione. H 84 cm  
€ 4.000

**197 / CASSETTONE**

a tre cassetti in palissandro con perfile in legno rosa. Maniglie in bronzo dorato. Ebanisteria siciliana. Stile Luigi XV. Dimensioni : H 100 x 120 x 55 Cm  
€ 800

**196 / CROCIFISSO**

in metallo argentato su croce in tartaruga di mare. Sicilia. Secolo XVIII. Cm 45 x 24  
€ 300



196



197



195



**198 / MODELLINO DI CARROZZA**

in bronzo dorato e smalto policromo con scene galanti. Vienna. Secolo XIX. H 7 x 10 cm  
**€ 250**

**199 / FINOCCHIARO “volto di uomo”**

Disegno su carta in cornice dorata. Cm 32x25,5  
**€ 150**

**200 / O. DUCATO “paesaggio con lago”**

Dipinto ad olio su tavola in cornice dorata. Cm 25x17  
**€ 150**

**201 / MINO MACCARI “studio di figure”**

Litografia su carta in cornice scura. 7/47. Cm 32x24  
**O.L**

**202 / ALFONSO AMORELLI**

“giita in bicicletta”  
 acquerello su carta in cornice in legno. Cm 17,5x22  
**€ 300**

**203 / “PAPA PIO IX”**

Scultura in cristallo fumè e inciso H 26 cm  
**€ 150**

**204 / SAVERIO PARTINICO - “ (1859-1918) .**

Mezzo busto in bronzo patinato raffigurante “Avv. Pietro Bonanno Prosindaco di Palermo” . Datata sul retro 1905. H 20 cm  
**€ 600**

**205 / DOMENICO TRENTACOSTE**

(1859-1933) “ San Francesco e San Antonio col Bambino”. Due statuette in terracotta con mensole in gesso. H 30 cm cad 1 (mano del S. Antonio incollata).  
**€ 600**

**206 / DOMENICO TRENTACOSTE**

(1859-1933) - “mezzo busto di nobildonna”  
 Importante e rara scultura in gesso . Firmata. H 70 cm  
**€ 2.000**

**207 / BARRY “ donna seduta sulla panchina”**

Grande scultura in bronzo patinato su base in marmo. H 70 x 58 x35 cm  
**€ 1.800**

**208 / TAVOLINO a bacheca in noce.**

H 67x 49 x45 cm  
**O.L**

**209 / COPPIA DI COMODINI**

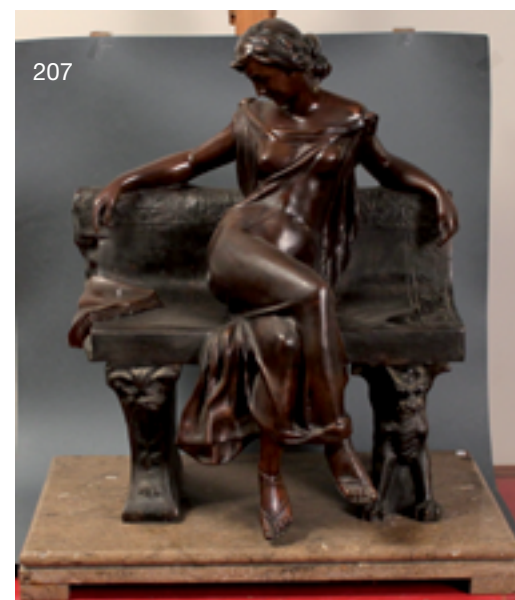
in noce intarsiato. Stile Luigi XV. Dimensioni H 80 x 57x 30 cm  
**€ 100**

**210 / PICCOLA CASSETTIERA**

in noce. H 72 x53 x28 cm  
**O.L**

**211 / CONSOLE**

in noce scolpito con due cassetti nella parte centrale e due figure di cigni in legno ebanizzato. Sicilia. Secolo XIX H 93 x 60 x 56 cm  
**€ 250**





**212 / DOMENICO QUATTROCIOCCHI**  
 (1872-1941)  
 "paesaggio palermitano con figure". Dipinto ad olio su tela in cornice dorata.  
 Cm 60x50  
**€ 1.500**



**213 / V. GEMITO** - "Il pittore Ernest Messonier"  
 Importante scultura in bronzo patinato.  
 H 55 cm  
**€ 800**

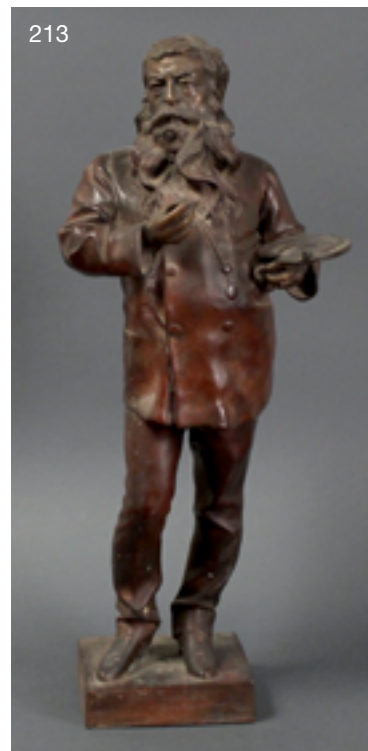
**214 / MARIO GALESÌ** - "barca di pescatori"  
 Scultura in terracotta policroma. Dimensioni :  
 cm 45 x H 22  
**€ 300**

**215 / " FIGURA DI RAGAZZA "**  
 Scultura in gesso raffigurante donna sdraiata.  
 Primi anni del 900'. H 44 cm  
**€ 500**

**216 / PARTICOLARE SCATOLA**  
 portagioie in legno dipinto su fondo nero con motivi floreali policromi sui laterali e nella parte centrale con la veduta di Venezia. Fine secolo XIX. Dimensioni : 45x35 H 14 cm ( la veduta di Venezia è una stampa colorata)  
**€ 200**



**217 / COPPIA DI PICCOLI TORCIERI**  
 in legno scolpito e dorato con foglie d' acanto..  
 Sicilia. Fine secolo XVIII. H 20 cm  
**€ 150**



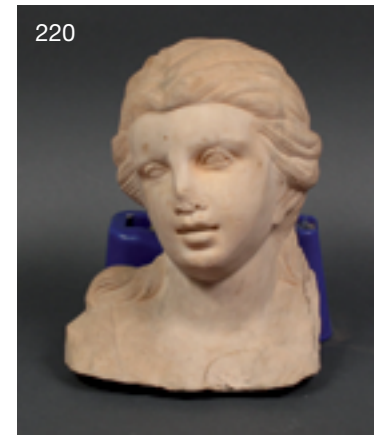
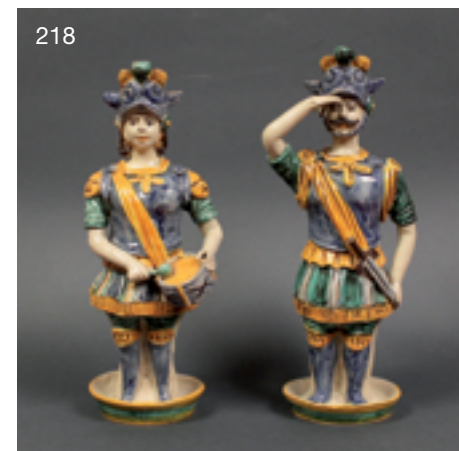
**218 / DUE LUCERNE**  
 a forma di soldato in antica maiolica policroma.  
 Caltagirone. Fine Secolo XIX. H 37 cm  
**€ 400**

**219 / ACQUASANTIERA**  
 in marmo scolpito. Sicilia. Secolo XVII. Cm 34x27  
**€ 300**

**220 / " MEZZOBUSTO DI DONNA "**  
 Interessante scultura in marmo scolpito. Sicilia.  
 Secolo XVII. H 30 cm  
**€ 500**

**221 / " GALLO E GALLINE NELL'AIA "**  
 Gruppo in porcellana policroma.  
 Meissen H 18 cm  
**€ 300**

**222 / " LA CACCIA AL CINGHIALE "**  
 Gruppo a otto figure in porcellana policroma.  
 Meissen. H 12 cm  
**€ 250**



**223 / ALBARELLO**

in antica maiolica decorata a motivi floreali in verde, giallo e marrone. Burgio. Secolo XVIII. H. 25 cm  
**€ 150**

**224 / “ L’AUTUNNO E L’INVERNO”**

Due stampe acquerellate in belle cornici in legno scolpito e dorato. Secolo XIX Cm 65 x48 cad. 1  
**€ 400**

**225 / ALBARELLO**

in antica maiolica decorata su fondo crema con un veliero nella parte centrale e motivi ornamentali policromi. Napoli. Secolo XVIII. H 23 cm  
**€ 150**



223

**226 / TAVOLINO**

ovale sagomato in noce con piede finemente scolpito. Sicilia. Secolo XIX. H 75 x 102 x70 cm  
**€ 200**

**227 / “ CARTA DELLA SICILIA”**

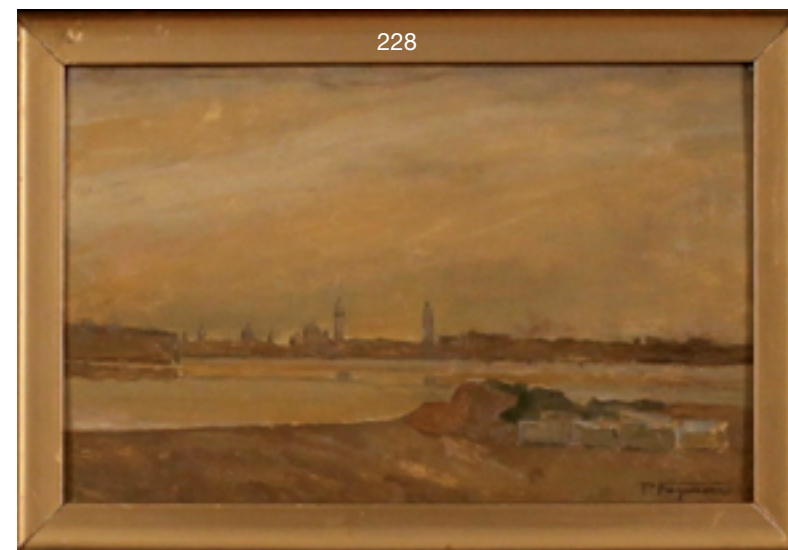
Incisione acquerellata in cornice di mogano. Datata 1779. Cm 72x53  
**€ 200**



224



227



228

**228 / P. FRAGIACOMO**  
 ( 1856-1922) - “ laguna veneziana “  
 Dipinto ad olio su catone in cornice. Cm 16x24  
**€ 1.500**

**229 / INGINOCCHIATOIO**

in noce con intarsi a motivi geometrici, tre cassetti nella parte inferiore e calatoia a ribalta in quella superiore. Ebanisteria siciliana. Secolo XVIII. Dimensioni : H 90 cm Larghezza 50 cm Profondità 75 cm  
**€ 600**



229

**230 / INGINOCCHIATOIO**

in noce scolpito a motivi ornamentali. Secolo XVII. Dimensioni : H 92 cm Larghezza 50 cm Profondità 37 cm  
**€ 600**



230



**231 / COMODINO**

a due cassetti in noce con profili a motivi geometrici in legno rosa. Piano in marmo venato e maniglie in bronzo dorato. Sicilia. Secolo XIX . Dimensioni : H86 cm larghezza 54 cm Profondità 35 cm  
**€ 600**

**232 / GRANDE TAVOLO**

a bacheca in palissandro. Sicilia. Stile Luigi XV. H79 x 89x 89 cm  
**€ 300**

**233 / GRANDE TORCIERE**

in legno scolpito e dorato e laccato fondo turchese. Sicilia. Secolo XVIII. H 141 cm  
**€ 250**

**234 / "SANTONE"**

Scultura in antico avorio scolpito. Giappone . Fine secolo XIX. H 34 cm  
**€ 400**

**235 / " GEISHA"**

Scultura in antico avorio scolpito su base in tek. Cina. Fine secolo XIX.  
**€ 300**

**236 / GRUPPO A TRE FIGURE**

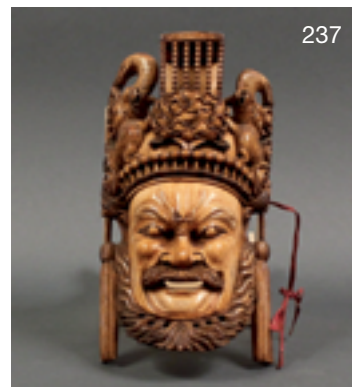
in antico avorio scolpito. Giappone. Fine secolo XIX H 22 cm  
**€ 350**

**237 / MASCHERONE**

in avorio scolpito. Giappone. Primi 900' H 26 cm  
**€ 250**

**238 / VASO IN VETRO**

decorato a motivi floreali in azzurro. H 32 cm  
**€200**



**239 / F. SOZZI**

"nature morte con pesci e frutta". Due litografie su carta in cornici dorate. Cm 28x16  
**€ 300**

**240 / SALVATORE LO FORTE**

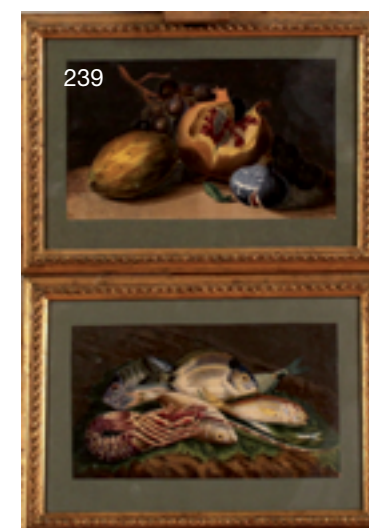
(1804-1885) " Garibaldi". Importante dipinto ad olio su tela in bella cornice in legno scolpito e dorato. Firmato sul retro del dipinto. Cm 63x52.  
**€ 2.500**

**241 / " IL TEATRO DI CATANIA"**

Acquerello su carta in cornice dorata. Firma indecifrabile. Cm 26x18  
**€ 200**

**242 / P. DE FRANCISCO - " ARCO DI TITO"**

Raro disegno su carta in cornice dorata. Datato 16 marzo 1899. Cm 25x18 .  
**€ 300**



**243 / " FIGURA DI DONNA CON CAPPELLO"**

Acquerello ovale su carta in cornice dorata.  
Firma indecifrabile. Datato 1906. Cm 35x26  
**€ 200**

**244 / GIACOMO DEL PO' - ( 1654-1726)**

Studio di teste". Incisione su carta in cornice di  
noce. Cm 21x15  
**€ 250**

**245 / " MICHELANGELO BUONARROTI"**

Stampa su carta in cornice in legno.  
Cm 19x12  
**€ 100**

**246 / GRANDE ANFORA**

in antica maiolica decorata su fondo crema  
con decorazioni floreali in giallo e verde.  
Caltagirone. Datata 1896. H 65 cm  
( mancanze )  
**€ 300**

**247 / GRANDE ANFORA**

in antica maiolica decorata su fondo crema  
con decorazioni floreali in giallo e verde.  
Caltagirone. Datata 1898. H 65 cm  
**€ 300**

**248 / PICCOLO MONETIERE**

in legno ebanizzato con guarniture in argento.  
Cina. Fine secolo XIX.  
**€ 300**

**249 / " L'ADORAZIONE DEI MAGI "**

Stampa in bianco e nero in cornice di mogano.  
Cm 56x44  
**O.L**

**250 / LOTTO DI TRE APPLIQUES**

in legno laccato fondo verde.  
**O.L**

**251 / "ANGELO"**

scultura in legno scolpito e dorato montato  
a lume. Sicilia. Secolo XVIII. H 85 cm  
**€ 500**

**252 / "FIGURA DI BIMBA"**

Miniatura dipinta in cornice dorata.  
Firmata. Cm 8x6  
**€ 50**

**253 / " DAMA E CAVALIERE "**

Due grandi statue in bisquit policromo. Francia.  
Fine Secolo XIX. H 46 cm  
**€ 300**

**254 / ELEGANTE VASO**

a tromba in cristallo finemente inciso a motivi  
floreali. Francia. Primi anni  
del novecento H 23,5  
**€ 200**

**255 / VASO**

in porcellana policroma  
con decorazioni sferiche dorate.  
Firmato. H 34 cm  
**€ 30**

**256 / LUME**

a petrolio in opaline decorato  
a motivo floreale policromo.  
Fine secolo XIX . H 61 cm  
**O.L**

**257 / " VOLATILE".**

Mosaico. Cm 30x28

**O.L**

**258 / "SANTA".**

Mosaico. Cm 30x34

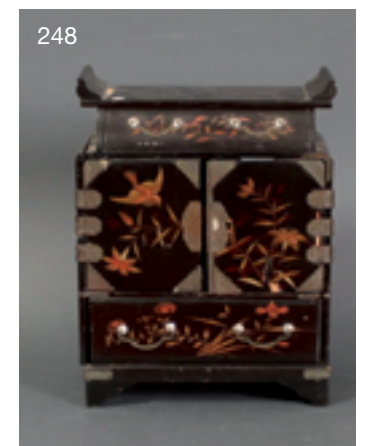
**O.L**

**259 / " LEA E IRIS".**

Coppia di mezzibusti in terracotta smaltata.  
Epoca Liberty. H 40 cm cad.1  
**€ 100**

**260 / R.RESTIVO**

Particolare scultura in bronzo patinato del  
periodo fascista su base in marmo .  
H 51 Cm  
**€ 80**







**261 / VASO**

porta fiori in vetro con decorazioni ornamentali in verde. Murano. H 31 cm  
€ 50

**262 / "GARIBALDI"**

Bassorilievo in rame dorato in cornice dorata. Primi anni del 900' Cm 10x6  
€ 100

**263 / DUE SCULTURE**

in giada raffiguranti una geisha e un Buddha. H 28 cm (geisha) H8 cm ( Buddha)  
€ 70

**264 / "MEZZOBUSTO DI GIOVANE"**

Scultura in bronzo scolpito su base in marmo. Siglato. V. G .  
H 20 cm ( esclusa la base)  
€ 180

**265 / SCULTORE NAPOLETANO DEL SECOLO XIX**

" ragazzo con pipa". Mezzo busto in bronzo su base in marmo. H 20 cm  
€ 170

**266 / D'AMICO**

" nudo di donna". Scultura in bronzo su base in marmo venato H 43 cm  
€ 170

**267 / LOTTO DI UN VASO E UNA STATUETTA**

in porcellana policroma. Giappone. Primi anni del 900'.  
Vaso H 32 cm Statuetta H  
€ 220

**268 / ANFORA**

in antimonio patinato su base in marmo scolpito. Fine secolo XIX . H 30 cm ( compresa la base)  
€ 100



267

**269 / PORTA OROLOGIO DA TASCA**

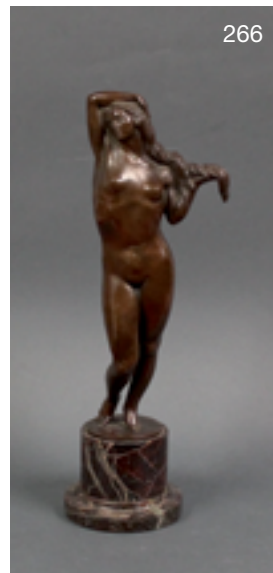
in bronzo dorato. Fine secolo XIX. Cm 20x12  
€ 100

**270 / SCULTORE ITALIANO DEL SECOLO XIX**

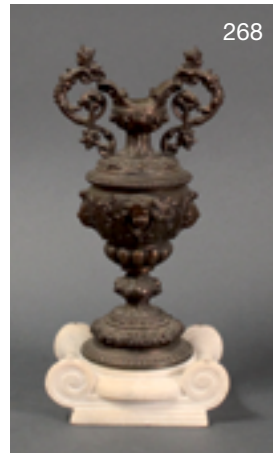
" mezzobusto di donna ". Scultura in marmo bianco scolpito. H 70 cm  
€ 2.500

**271 / "PIANTE E FIORI"**

Tre stampe di diversa dimensione in cornici dorate.  
O.L



266



268

**272 / M.FONTANA**

" scorcio di città con automobili". Dipinto ad olio su tela in cornice. Cm 50x70  
O.L

**273 / C. BARBELLA**

" ragazzo che si disseta". Scultura in bronzo patinato su base in legno H 28 cm  
€ 300

**274 / RAMO IN CORALLO**

su base tek. H 10 x 21 cm  
€ 300

**275 / CORNICE**

in legno scolpito e dorato con palmette incise. Sicilia Secolo XVIII. Cm 28x33  
€ 300

**276 / M. A. D'AVANSO**

" natura morta di fiori" Acquerello su cartone in cornice in legno. Datato 1914 Cm 24x16  
€ 200

**277 / RAFAEL DAROCA BENAVENT**

" marina con barche" Dipinto ad olio su tela in cornice dorata. Cm 45x60  
€ 250

**278 / ANTONIO CUTINO**

" figura di donna". Disegno su carta. Cm 34x29  
€ 100



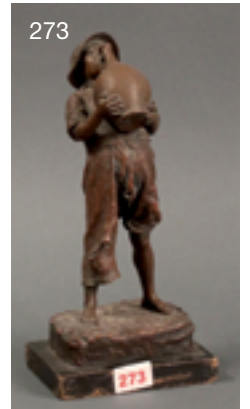
280

**279 / ANTONIO CUTINO**

" il riposo della modella". Dipinto ad olio su tela in cornice dorata. Datato 1964. Cm 30x40  
€ 250

**280 / MICHELE DIXIT**

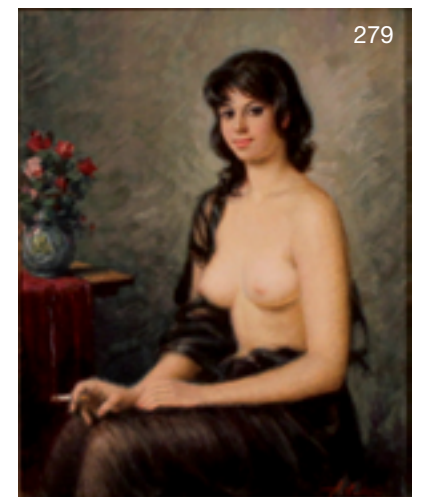
" veduta con lo sfondo di Palermo". Dipinto ad olio su tela in cornice dorata. Cm 87x67  
€ 500



273



272



279



**281 / ALFONSO AMORELLI**  
 “ la lettura”. Dipinto ad olio su cartone in cornice dorata.  
 Cm 30x23  
**€ 900**



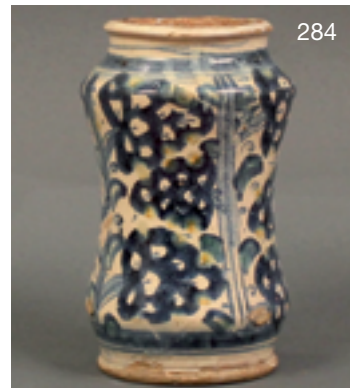
**282 / “ SAN GIOVANNI DEGLI EREMITI”**  
 Dipinto ad olio su tavola in cornice dorata.  
 Primi anni del 900'.  
 Firma indistinta. Cm 33x19  
**€ 150**

**283 / LOTTO DI TRE DIPINTI**  
 raffiguranti “ putti”.  
 ad olio su tavola. Secolo XIX.  
 Diametro 20 cm cad.1  
**€ 900**

**284 / ALBARELLO**  
 in antica maiolica decorata  
 su fondo bianco con motivi floreali in blu.  
 Caltagirone. Secolo XVI. H 18 cm  
**€ 700**

**285 / LOTTO DI DUE DISEGNI**  
 su carta raffiguranti “ profilo di donna e volto di uomo”. Cm 12x8,5 ( uomo ) 8,5x10 ( donna)  
**€ 150**

**286 / SERRA**  
 “ passeggiata nel parco”. Dipinto ad olio su tavola in cornice dorata. Cm 38x27  
**€ 500**



**287 / “ DONNE IN RIVA AL MARE**  
 “ Dipinto ad olio su tela in cornice dorata.  
 Fine secolo XIX. Firma indistinta. Cm 41 x 27  
 ( danni sulla tela )  
**€ 450**



**288 / A. I. STRUTT**  
 “ veduta di Selinunte e il tempio di Giunone”.  
 Due acquerelli su carta in cornici di noce.  
 Cm 17x26 cad.1  
**€ 1.000**

**289 / ANTONIO CORPORA**  
 Acquerello su carta . Cm 32x21  
**€ 500**

**290 / “ ABBAGLIANTI SULLA STRADA”**  
 Acquerello futurista su cartoncino in cornice scura. Siglato V.C. Cm 27x16  
**€ 400**





**291 / SC. SICILIANA DEL SECOLO XIX**

“ L'annunciazione”. Dipinto ad olio su vetro in  
bella cornice in legno scolpito, inciso e dorato.

Cm 30x24

**€ 250**

**292 / “ TRAMONTO FUTURISTA”**

Acquerello su carta in cornice. Cm 27x18,5

**€ 500**

**293 / “ LE CAMELIA”**

Stampa policroma su carta inserita in bella  
cornice in legno scolpito e dorato. Secolo XIX.

Cm 85x68

**€ 200**

**294 / “ CAMPANILE”**

Interessante dipinto ad olio su tavola in  
cornice dorata. Firma indistinta. Primi anni del  
novecento. Cm 36x15

**€ 150**

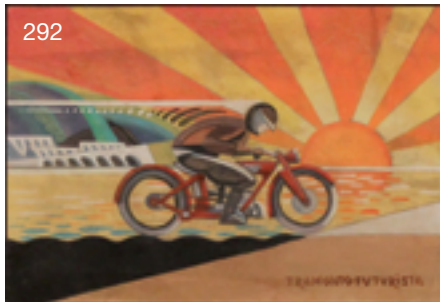
**295 / A. DE SIMONE**

“ figura di donna in terrazza”.

Bel dipinto ad  
olio su tavola  
in cornice dorata.

Cm 53x42

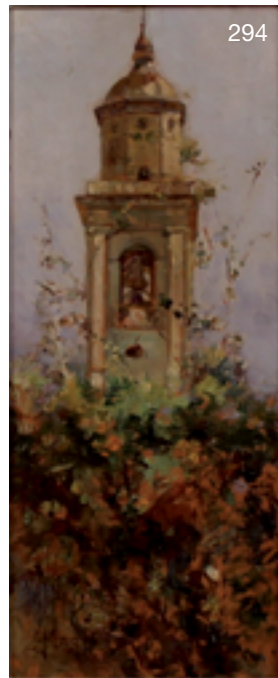
**€ 500**



292



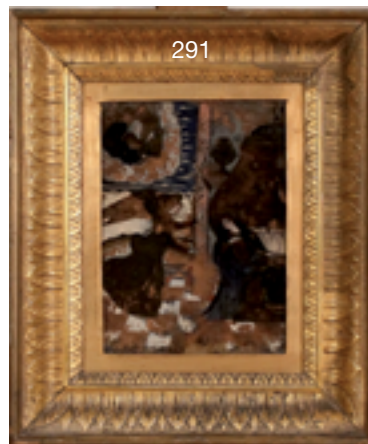
295



294



293



291

**296 / “ RITORNO ALLA FATTORIA”**

Dipinto ad olio su tela in cornice dorata.

Secolo XIX. Cm 48x36

**€ 300**

**297 / “ NATURE MORTE**

“ Due dipinti di diversa dimensione  
e fattura ad olio su tavola. Fine secolo XIX

**€ 150**

**298 / AUMONIER JAMES ( 1841-1911)**

“ paesaggio inglese”.Dipinto ad olio su tela  
in cornice dorata. Cm 53x36

**€ 500**

**299 / DINO UBERTI ( 1885-1949)**

“ paesaggio con casolari”. Dipinto ad olio su  
tavola in cornice dorata. Cm 50x40

**€ 700**

**300 / PIANTANA**

in porcellana policroma decorata a motivi  
geometrici in oro. Primi 900'. H 160 cm

**€ 350**

**301 / TELEFONO SU TORCIERE**

in legno scolpito e dorato. H 115 cm

**€ 250**

**302 / LOTTO DI DUE SCULTURE**

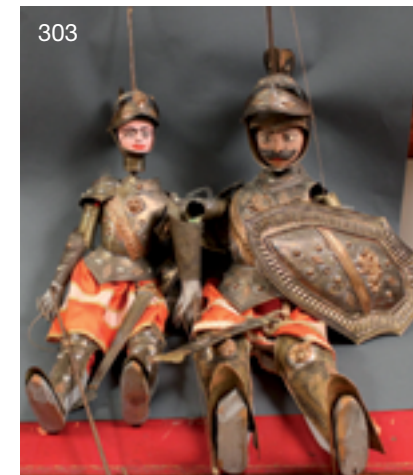
in pasta d'avorio. H 68 cm

**€ 400**

**303 / DUE PUPI DA TEATRINO**

in legno policromo con armature  
in metallo inciso. Secolo XIX. H 80 cm cad.1

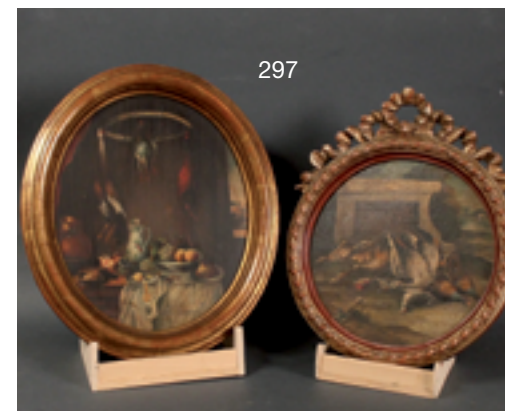
**€ 300**



303



298



297



299



**304 / TAVOLINO OVALE**

radica di olmo con piedi ricurvi. Fine secolo XIX. Dimensioni : H 86 cm Larghezza 54 cm Profondità 35 cm  
**€ 300**

**305 / PARTICOLARE PICCOLO TAVOLINO**

con intarsi a motivi ornamentali e carillon. Fine secolo XIX. Cm 27x37  
**€ 150**

**306 / LIBRERIA GIREVOLE**

in noce con prerfili in legno rosa. Primi anni del 900' Dimensioni : H 77x49x49  
**€ 200**

**307 / OMBRELLINO DA PASSEGGIO**

con manico in avorio e argento inciso con pietre incastonate. Fine secolo XIX. Lunghezza 74 cm  
**€ 200**

**308 / PORTARIVISTE**

in mogano a due scomparti con stampe laterali policrome. Primi anni del 900'  
**€ 100**

**309 / SCRITTOIO**

a due cassetti in noce scolpito. Sicilia. Secolo XIX. ( rotture)  
**€ 250**

**310 / SCRITTOIO**

a cinque cassetti in noce e palissandro con ricco intarsio a motivo ornamentale in bosso e con paesaggi e marine sui laterali. Sicilia Epoca Luigi XVI ( piano di epoca posteriore) Dimensioni : H 80 cm x 112 x60 cm  
**€ 700**

**311 / CONSOLE**

a due cassetti eseguita in piuma di mogano con marmo bianco incassato. Sicilia. Secolo XIX. H 108 x 60x 32 cm  
**€ 350**



**312 / CONSOLE**

a due cassetti eseguita in piuma di mogano con marmo bianco incassato. Sicilia. Secolo XIX H 106 x 60 x32 cm  
**€ 350**

**313 / GRANDE SPALLIERA DI LETTO**

in legno dipinto su fondo verde con motivi floreali policromi e ornati in oro. Sicilia. Secolo XVIII. H 155x 140 cm  
**€ 600**

**314 / COLONNA**

in marmo grigio venato. Fine secolo XIX H 110 x 27 cm  
**€ 200**

**315 / " PINOCCHIO"**

Scultura in legno policromo. H 60 cm  
**€ 120**

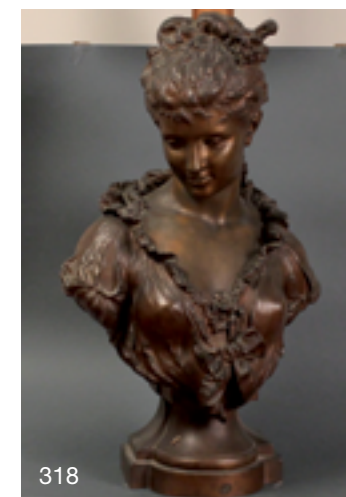
**316 / LOTTO DI OGGETTI DI VARIO GENERE. O.L**

**317 / A. MERENTE**

" amore materno". Scultura in bronzo su base in marmo. H 58 cm  
**€ 400**

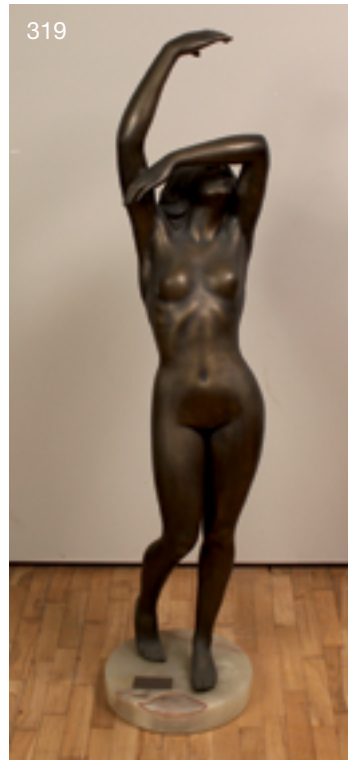
**318 / M. MOREAU ( 1822-1912)**

" mezzo busto di ragazza". Bella scultura in antimonio patinato. H 68 cm  
**€ 500**



**319 / S. MONACO "Risveglio"**

Grande scultura in bronzo su base in onice.  
H 138 cm  
€ 800



**320 / LAMPADARIO**

a ventiquattro luci in bronzo dorato finemente inciso.  
Secolo XIX H 110 cm  
€ 750



**321 / LAMPADARIO**

a dodici luci in bronzo dorato, fusto in opaline bianco.  
Fine secolo XIX H 105 cm  
€ 750

**322 / COPPIA VASI**

in porcellana policroma con figure orientali .  
Cina. H  
€ 300

**323 / COPPIA DI CANDELABRI**

a cinque luci in bronzo inciso e dorato. Sicilia. Secolo XIX.  
H 45 cm  
€ 450



**324 / DOMENICO PURIFICATO (1915-1984)**

"Medea". Scultura in bronzo su base in marmo.  
H 36 cm  
€ 300

**325 / T. CAMPAIOLA**

"pastorello con gregge". Scultura in bronzo patinato H 40 cm  
€ 650

**326 / GABRIELE PARENTE**

"Figura di ragazza in equilibrio". Bella scultura in bronzo su base in marmo H 37 cm  
€ 400

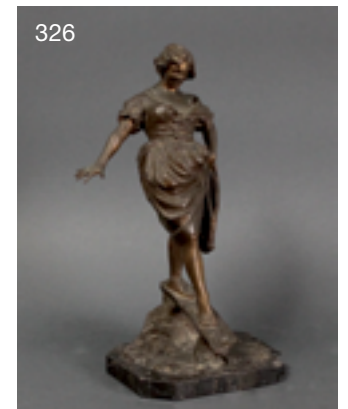
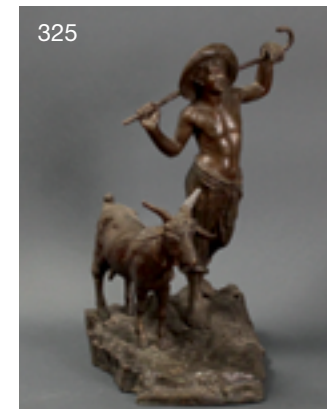
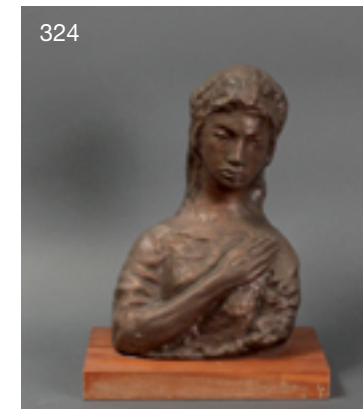
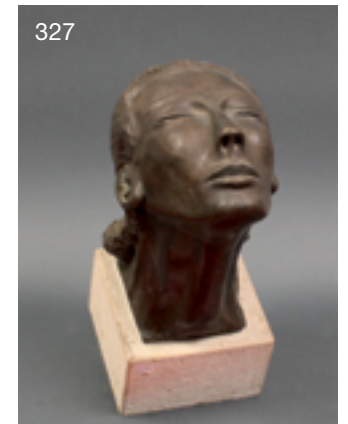


**327 / C.MANCUSO**

"testa di donna". Interessante scultura in bronzo su base in pietra. H 29 cm  
€ 350

**328 / ALFONSO AMORELLI**

"scorcio di città con figure".  
Tecnica mista su carta in cornice dorata.  
Cm 39x31  
€ 800





**329 / ALFONSO AMORELLI**

“scena d'interno con figura di donna”. Tecnica mista su carta in cornice dorata. Datato 1953 . Cm 27x18  
**€ 500**

**330 / CESARE VIANELLO (1862-1920)**

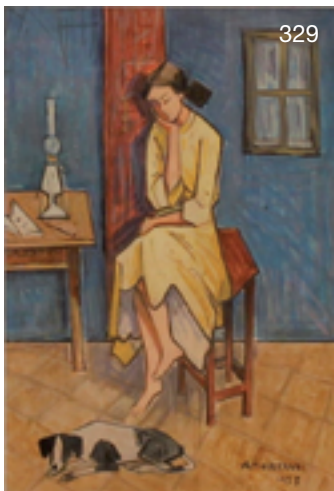
“processione di paese”. Bel dipinto ad olio su tela in cornice dorata. Datato 904'. Cm 40x67  
**€ 850**

**331 / MICHELE CATTI**

“allegra passeggiata”. Dipinto ad olio su tela in cornice dorata. Cm 24x40  
**€ 3.000**

**332 / SC. FRANCESE DEL SECOLO XIX**

“paesaggio con figure e armenti”. Dipinto ad olio su tela in cornice dorata. Cm 71x57  
**€ 850**



**333 / “NATURE MORTE DI FIORI”**

Coppia di dipinti ad olio su zinco in cornici dorate. Siglate ADM e datate 1880. Cm 24x30 cad.1  
**€ 650**

**334 / GUIDO CASCIARO (1900-1963)**

“scorcio di paese con contadini”. Dipinto ad olio su tavoletta in cornice scura. Cm 28x19  
**€ 300**

**335 / G. CARELLI**

“frati nella campagna romana”. Acquerello su carta in cornice dorata. Cm 23x14,5  
**€ 500**

**336 / SC. FRANCESE DEL SECOLO XIX**

“natura morta di fiori”. Dipinto ad olio su tela in cornice in legno. Cm 80x60  
**€ 200**



**337 / “SCENA CLASSICA”**

Acquatinta su carta in cornice in legno dorato a canna spaccata. Secolo XIX. Firmato Pinelli Roma. Cm 27x21  
**€ 300**





**338 / SALVATORE PROFETA**

“studi di vita familiare”.

Nove disegni su carta in cornice di noce.

€ 600

**339 / SALOTTO**

in legno scolpito e dorato comprendente :

Console con specchiera, divano, due poltrone,

tavolino tondo con piano in marmo, quattro

sedie, due cantoni . Primi anni del novecento.

€ 1.100

**340 / TAVOLO SCRITTOIO**

a due cassetti in palissandro scolpito. Piano in

pele. Ebanisteria francese.

Secolo XIX. H 73 x 135 x64 cm

€ 700

**341 / VETRINA**

in legno ebanizzato con decorazioni e motivi

floreali dipinti. Inghilterra.

Fine secolo XIX H 140 x 116 x 40 cm

€ 400

**342 / ELEGANTE INGINOCCHIATOIO**

in radica di noce con intarsi a motivi

ornamentali. Ebanisteria veneta.

Secolo XVIII. H 87x 42 x45 cm

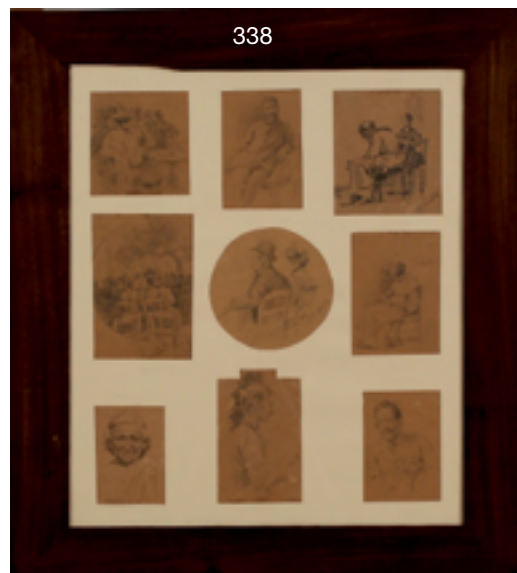
€ 600

**343 / ANGOLIERA DA MURO**

in legno laccato fondo con figure orientali

dorate. Cina. Fine secolo XIX. H 50 x 38 cm

€ 100



**344 / “ BACCO E IL SATIRO”**

Grande scultura in bronzo patinato su base

in marmo rosso venato. Basamento in legno

a finto marmo. H 70 cm . Autore francese

della fine del secolo XIX. Firmato.

€ 1.500

**345 / ANTONIO UGO (1870-1950)**

“ L’ anforifero”. Importante scultura in bronzo.

H 53 cm

€ 1.500

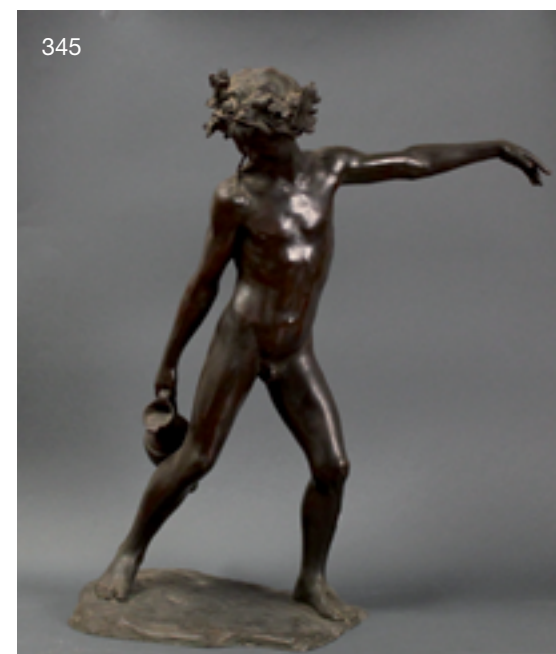
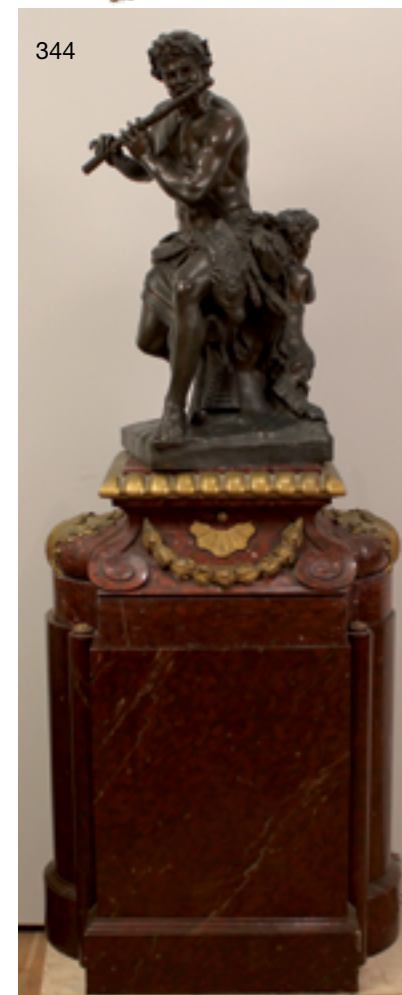
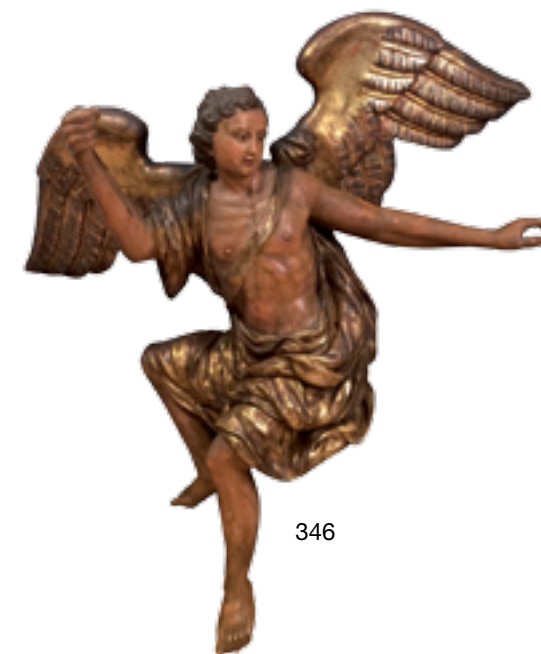
**346 / “ ANGELO”**

Importante scultura in legno policromo

magistralmente scolpito e dorato .Sicilia .

Secolo XVII. H 90 cm Larghezza 100 cm

€ 2.500





349



**347 / RARA CINTURA**

in argento finemente sbalzato, inciso e dorato con teste di putti alati e con al centro la scena del San Giorgio che uccide il drago. Piana degli Albanesi. Fine secolo XIX . Gr.984  
**€ 600**

**348 / ALBARELLO** in antica maiolica decorata su fondo azzurro con motivi floreali in verde e giallo. Caltagirone. Secolo XVIII. H 25 cm  
**€ 1.000**

**349 / SCULTORE TRAPANESE DEL SECOLO XVIII**

“ immacolata”. Scultura in antico alabastro finemente scolpito. H 45 Cm ( rottura nella parte bassa della veste)  
**€ 2.200**

**350 / ALBARELLO**

in antica maiolica decorata sul retro a nastri in bianco e azzurro e sul davanti con uno stemma gentilizio. Trapani. Secolo XVI. ( feliure nella parte bassa) H 30 cm  
**€ 1.800**



347



350



348

**351 / TAGLIACARTE**

in bronzo dorato con applicazione di cammei in corallo scolpito .Trapani. Secolo XIX.  
**€ 1.500**

**352 / SCULTORE FRANCESDE DEL SECOLO XVI**

“ L'incoronazione della Vergine”. Importante bassorilievo in marmo scolpito. Cm 44x82 .  
 Pezzo da collezione.  
**€ 3.800**

**353 / ERNESTO BAZZARO ( 1859-1937)**

“ maternità sul cammello”. Bella scultura in bronzo su base in marmo. H 55 cm x58 cm  
**€ 1.000**

**354 / “ CARABINIERI DI SPALLE”**

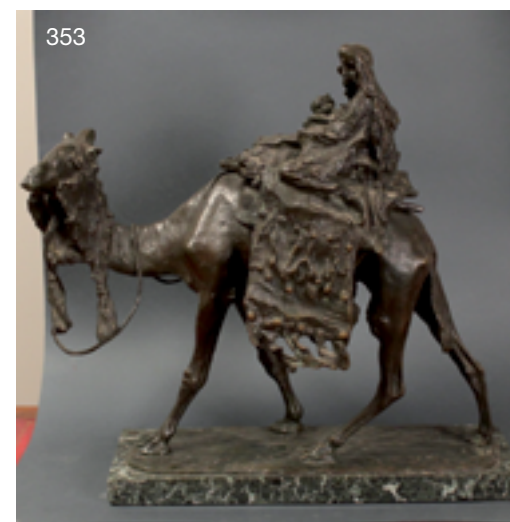
Interessante dipinto ad olio su tela in cornice dorata. Primi anni del 900'. Cm 60x78  
**€ 800**



354



351



353



352





**355 / ALFONSO AMORELLI**  
 “famiglia in giardino”. Importante dipinto ad olio su tela in cornice dorata.  
 Datato 1941. Cm 66x57  
**€ 5.000**



**356 / MICHELE CATTI ( 1855-1914)**  
 “marina con barche di pescatori”. Importante dipinto ad olio su tavola in cornice dorata.  
 Cm 75 x28  
**€ 12.000**



**357 / SALVATORE MARCHESI (1852-1926)**  
 “interno di sagrestia con prelato”. Dipinto ad olio su tela in cornice dorata. Cm 46x36  
**€ 3.500**

**358 / ATTILIO PRATELLA (1856-1949)**  
 “strada di Napoli con carrozze e figure”.  
 Importante dipinto ad olio su tavola in cornice dorata. Cm 35x23  
**€ 3.500**



**359 / FRANCESCO LOJACONO (1838-1915)**  
 “Campagna siciliana” Importante dipinto ad olio su tavola in cornice dorata. Cm 28x18.  
 Pubblicato sul libro “ Pittori siciliani dell’ 800”  
 Edizioni della fondazione Whitaker Tavola XCIV  
**€ 11.000**





**360 / SC. VENETO CRETESE  
DEL SECOLO XVII**

“ figure di arcangeli “. Due dipinti  
ad olio fondo oro su tavola.  
Cm 56x25 Cad.1  
**€ 5.000**



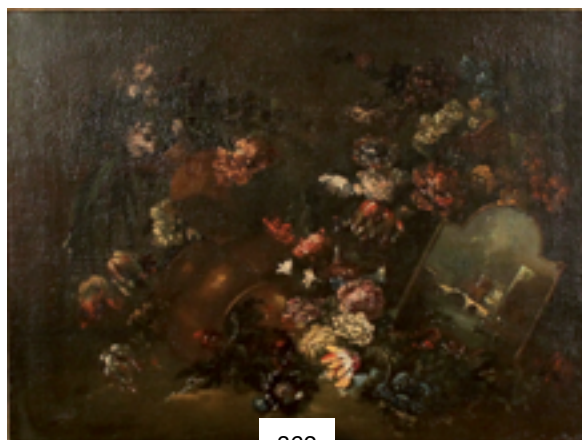
360

**361 / SC. SICILIANA DEL SECOLO XVIII**

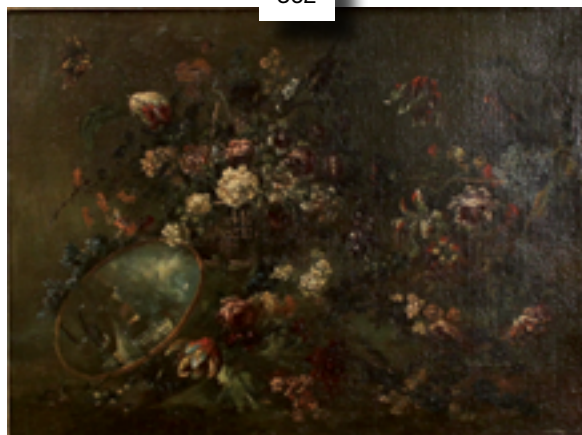
“ La Maddalena “. Dipinto ad olio su tela in  
cornice dorata. Cm 100x83  
**€ 2.000**

**362 / SC: NAPOLETANA  
DEL SECOLO XVII**

“ nature morte di fiori “.  
Coppia di importanti dipinti ad olio  
su tela in cornici scure. Cm 80x60  
( rifoderati)  
**€ 6.000**



362



361



**363 / SC. NAPOLETANA  
DEL SECOLO XVII**

“ scene bibliche “. Coppia di dipinti  
ad olio su tela in belle cornici  
in legno scolpito e dorato.  
Cm 74x60 Cad.1  
**€ 9.000**



363

**364 / MOBILE A RULLO**

eseguito in mogano con cassetti  
nella parte inferiore e sportelli  
in quella superiore.  
Applicazioni di bronzi dorati. Sicilia.  
Primi anni del secolo XIX.  
Dimensioni : 118x70 H 212 cm  
**€ 1.000**



**365 / COPPIA DI ELEGANTI CONSOLE**

eseguite in piuma di mogano ed intarsiate  
a motivi floreali ed ornamentali in bosso.  
Ebanisteria siciliana. Epoca Carlo X.  
Dimensioni : H 102 x 156 x 60 Cm  
**€ 2.500**



365



**366 / COPPIA DI ELEGANTI GUERIDON**

in noce e palissandro con cigni alati scolpiti sui laterali e piedi leonini. Piani in marmo incassato. Ebanisteria siciliana. Epoca Impero. Dimensioni : H 128 x 41 Cm

€ 1.500

**367 / IMPORTANTE MOBILE SECRETAIRE**

eseguito in palissandro perfilato in legno rosa e magistralmente intarsiato con figure classiche in bosso. Quattro figure in legno scolpito e dorato sui laterali. Ebanisteria lombarda. Fine secolo XIX. Dimensioni : H 177 x 115 x 53 cm

€ 3.000



**368 / G. PATANIA ( attr.)**

“ scena neoclassica”. Interessante dipinto ad olio su tela in cornice scura. Cm 46x35  
€ 800

**369 / BACCO E SATIRI**

interessante disegno su carta in cornice scura. Sc. Di Rubens . Secolo XVII. Cm 40x48  
€ 600

**370 / SC. SICILIANA DELLA FINE DEL SECOLO XVIII**

“ figura di prelato”. Dipinto ad olio su tela in cornice in legno. Cm 59x73  
€ 250

**371 / SC. SICILIANA DEL SECOLO XVIII**

La Sacra Famiglia. Bel dipinto ad olio su tela in cornice in legno inciso e dorato a vassoio. Cm 40x52  
€ 600





**372 / SC. FRANCESE DEL SECOLO XVIII**  
 “cavalieri all’osteria”. Dipinto ad olio su vetro in cornice in legno. Cm 44x34  
**€ 600**

**373 / CORNICE A VASSOIO**  
 in legno finemente scolpito, inciso e dorato. Sicilia. Secolo XIX Dimensioni : 96x74 cm  
**€ 600**

**374 / “GARIBALDI SBARCA A MARSALA “**  
 Dipinto ad olio su tavola in cornice dorata. Cm 33x23  
**€ 120**

**375 / VINCENZO UDINE**  
 “paesaggio con cascata”. Grande dipinto ad olio su tela in cornice dorata. Cm 68x100  
**€ 600**



372



375



373

**376 / ANTONIO CUTINO**  
 “natura morta”. Dipinto ad olio su tela in cornice dorata. Cm 50x40  
**€ 500**

**377 / ANTONIO CUTINO**  
 “natura morta con autoritratto “. Interessante dipinto ad olio su tela in cornice dorata. Cm 50x40  
**€ 500**

**378 / SABATINO MIRABELLA**  
 “Ingresso di villa siciliana”. Dipinto ad olio su tavola in cornice dorata. Cm 40x30  
**€ 500**

**379 / PIETRO DE FRANCISCO (1873-1969)**  
 “la marina di Nizza”. Dipinto ad olio su tela in cornice dorata. Datato sul retro 1924. Cm 27,7x22  
**€ 900**



379



378



376



377



**380 / PIETRO DE FRANCISCO (1873-1969)**

“Vezelay”. Interessante dipinto ad olio su tavola in cornice dorata. Datato 1937. Cm 16x24  
**€ 800**

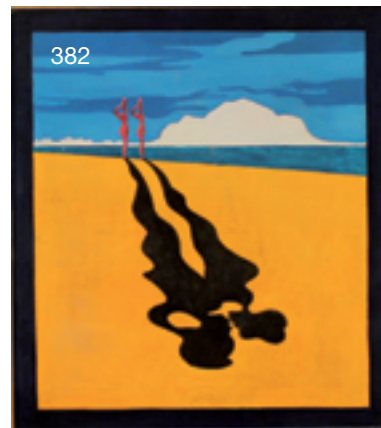


**381 / FIRMA INDISTINTA**

Acquerello su carta raffigurante “Roma Palatino”. Cm 24x36  
**€ 250**

**382 / “VEDUTA DI PALERMO”**

Dipinto ad olio su tavola in cornice in legno. Cm 47x42  
**€ 400**



**383 / “AEROPITTURA”**

Dipinto futurista ad olio su tela in cornice in legno. Cm 27x42  
**€ 400**

**384 / E VITRANO**

“vedute Palermitane”. Due acquerelli su carta in cornici dorate. Cm 15x8 cm 15x9 cm  
**€ 200**

**385 / ALFONSO AMORELLI**

“i trapezisti”. Tecnica mista su carta in cornice scura. Cm 34x23  
**€ 800**



**386 / E. BERNINGER (1843-1929)**

“veduta di Capri”. Dipinto ad olio su tela in cornice dorata. Cm 64x50. Datato sul retro 1890 e dedicato al Cav. Dom. Tarallo  
**€ 800**



**387 / “CIRCUITO PALERMITANO”**

“Acquerello futurista su cartone in cornice scura. Firmato W. Rickardi. Cm 38x24  
**€ 800**



**388 / J. P. VAN BISBROECK (1873-1965)**

“paesaggio siciliano”. Tempera su carta in cornice dorata. Firmato. Cm 27x18. Pezzo da collezione.  
**€ 1.200**



**389 / NATALE CARTA (1800-1888)**

“Dante”. Interessante dipinto ad olio su tela in cornice in legno dorato a canna spaccata. Cm 58x42. Reca sul retro collezione Agostino Gallo.  
**€ 1.200**

**390 / “SCENA SACRA”**

Gruppo a quattro figure in antico alabastro scolpito. Trapani. Secolo XVIII. H 23 Cm (mancanze, rotture)  
**€ 500**





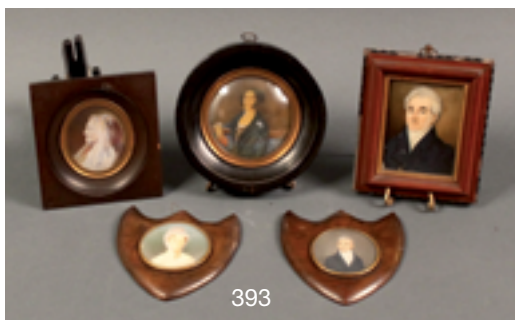


**391 / CREDENZINA**

ad un'anta e cassetto centrale in noce scolpito con figure di donne sui laterali e piedi con teste di cani. Secolo XIX Dimensioni : Cm 65 x36. H 85  
**€ 600**

**392 / LOTTO DI QUATTRO MINIATURE**

raffiguranti personaggi vari. Secolo XIX.  
**€ 200**



**393 / LOTTO DI CINQUE MINIATURE**

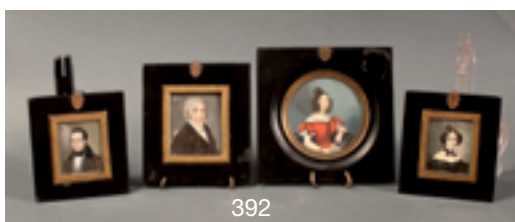
raffiguranti personaggi vari. Secolo XIX.  
**€ 250**

**394 / CRISTO**

in madreperla montato su croce in legno. Sicilia. Secolo XIX. H 28x 14 Cm  
**€ 250**

**395 / GRANDE CAMINO**

in legno magistralmente scolpito ed intagliato in noce a motivi floreali. Sicilia. Fine secolo XIX. Dimensioni : 198x43 H 160 cm  
**€ 600**



**396 / DE MATTEIS**

"suonatori". Gruppo in bronzo patinato a due figure. H 32 cm  
**€ 500**

**397 / DE LUCA**

"amore materno". Gruppo in bronzo patinato del periodo fascista . H 37 cm  
**€ 500**



**398 / L.BARYE " Aquila"**

Scultura in bronzo dorato su base in marmo. H 40 cm  
**€ 500**

**399 / C. PEDUZZI**

"ragazza che saltava corda". Scultura in bronzo patinato. H 60 cm  
**€ 600**

**400 / THIEBAUNT**

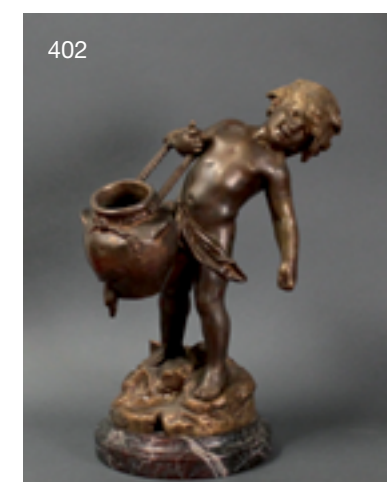
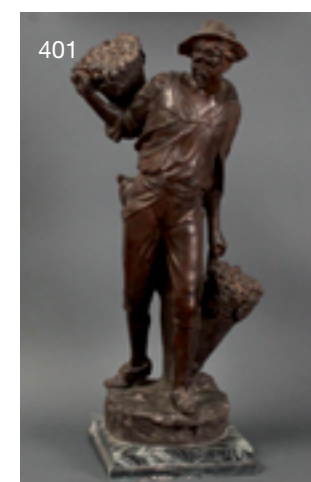
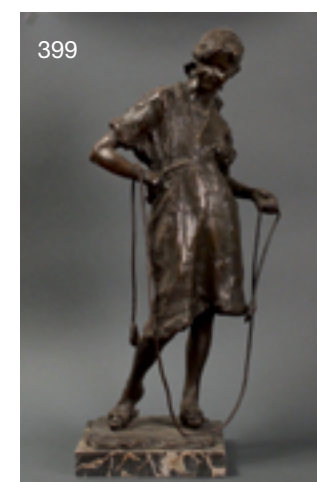
"Gentiluomo con sigaro". Scultura in bronzo patinato su base in marmo H 60 cm  
**€ 500**

**401 / MOREAN**

"contadino con cesti di frutta". Bella scultura in bronzo patinato su base in marmo. H 58 cm  
**€ 600**

**402 / AUGUSTE MOREAU ( 1834-1917)**

"Bimbo con vaso". Scultura in bronzo dorato su base in marmo patinato. H 50 cm  
**€ 500**





**403 / "GHEPARDO"**

Scultura in bronzo su base in marmo. Anni 30'.  
H 25x 50 cm  
€ 400

**404 / A. D'ORSI**

" pescatore con cesti". Scultura in bronzo  
patinato su base in marmo. H 58 cm  
€ 300

**405 / " DONNA CHE ALLATTA"**

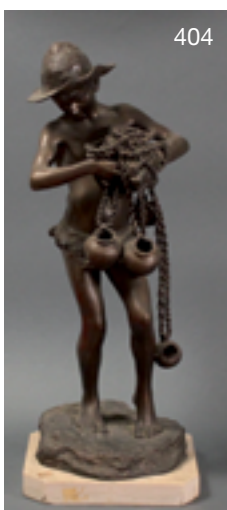
Scultura in bronzo patinato. Firma indecifrabile.  
H 50 cm  
€ 500

**406 / OROLOGIO DA MURO**

in legno dorato con quadrante dipinto su zinco  
raffigurante contadina alla fontana . Secolo XIX.  
Cm 62x53  
€ 300

**407 / MODELLINO DI PIANOFORTE**

in legno laccato fondo creme con decorazioni  
ornamentali in rame dorato. Primi 900'. H 32 x  
34 x 20 Cm  
€ 100





**408 / VASO**

in vetrone policromo. Murano. H 28 cm  
€ 80

**409 / COPPIA DI VASI**

in opaline decorati con fiori policromi.  
Primi 900'. H 29 cm cad. 1  
€ 100

**410 / PIATTO DA MURO** in metallo sbalzato  
a motivo floreale ed al centro con figura di  
ragazza in porcellana policroma.  
Fine secolo XIX. Diametro cm 40  
€ 100

**411 / CENTROTAVOLA**

in cristallo inciso a motivi ornamentali.  
Lalique H 20 x 27 cm  
€ 300

**412 / " ACCANTO AL BRACIERE"**

Interessante scultura in bronzo. Firma  
indecifrabile. H 20 cm  
€ 400

**413 / AURISICCHIO**

" la fortuna". Scultura in bronzo  
su base in marmo. H 40 cm  
€ 250

**414 / P. FAZZINI**

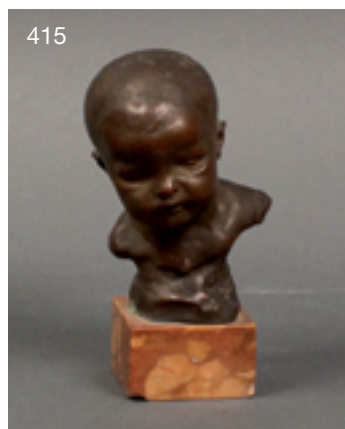
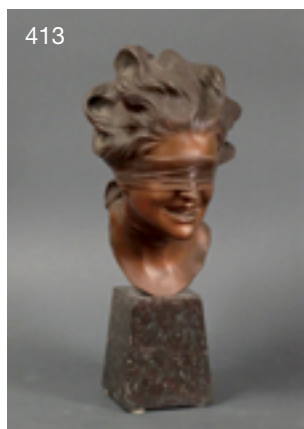
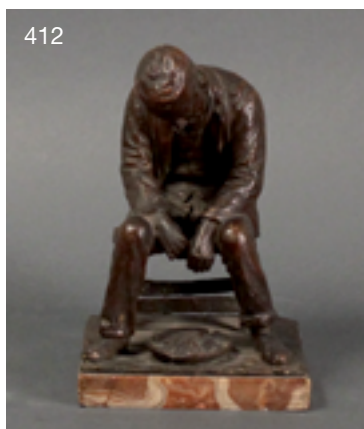
" figura di donna". Bronzo a cera persa  
dal modello originale di Pericle Fazzini-  
Certificato di garanzia " istituto poligrafico  
e Zecca dello Stato" . Opera riprodotta in 250  
esemplari di cui il presente N. 114. H 38 cm  
€ 800

**415 / ANTONIO UGO**

" mezzo busto di bimbo". Scultura in bronzo  
su base in marmo rosso venato H 14 cm  
€ 300

**416 / EUGENIO PELLINI ( 1864-1934)**

" Donna che allatta". Interessante scultura  
in bronzo su base in marmo. H 40 cm  
€ 600

**417 / MOREAU**

" figure di bimbi". Scultura in bronzo. H 46 cm  
€ 600

**418 / EMILIO QUADRELLI(1863-1925)**

" Giuseppe Verdi". Scultura in bronzo patinato.  
Firma indecifrabile. H 52 cm  
€ 400

**419 / DONATELLO GABBRINELLI (1884-1955)**

" Giochi di bimbi". Gruppo a tre figure in bronzo  
patinato su base in legno. H 38 cm  
€ 1.000

**420 / " BELLINI"**

Mezzo busto in ferro patinato su base in  
alabastro inciso. Secolo XIX. H 29 cm  
( compresa la base)  
€ 500

**421 / OROLOGIO DA TAVOLO**

in bronzo dorato con figura di contadino  
nella parte superiore. Base in legno scolpito  
e dorato. Francia. Secolo XIX.  
H33 x 42 cm  
€ 300





**422 / " FIGURA NEOCLASSICA "**

Bella scultura in terracotta scolpita. H 36 cm ( rottura sul braccio destro) . L'opera reca alla base " Chiurazzi Napoli"  
**€ 700**

**423 / " TIGRE".**

Scultura in porcellana policroma. Marcata Ransan. Anni 40' Dimensioni : Lunghezza 70 cm  
**€ 300**

**424 / CANDELIERE**

in bronzo dorato e inciso con foglie d'acanto. Sicilia. Secolo XIX. H 88 cm  
**€ 150**

**425 / LAMPADARIO**

a sei luci in vetro soffiato e policromo. Murano. Primi anni del 900. H 100 cm  
**€ 1.000**

**426 / COPPIA DI ELEGANTI VASI**

in antica porcellana decorata sul retro con paesaggi e sul davanti con scene galanti. Francia. Epoca Impero H 29 Cm  
**€ 550**

**427 / CORNICE**

in legno dorato a canna spaccata. Sicilia. Secolo XIX. Cm 115x88  
**€ 200**

**428 / COSTANTINO BARBELLA (1852-1925)**

" ragazzo che stappa bottiglia". Scultura in bronzo . H 30 cm  
**€ 400**



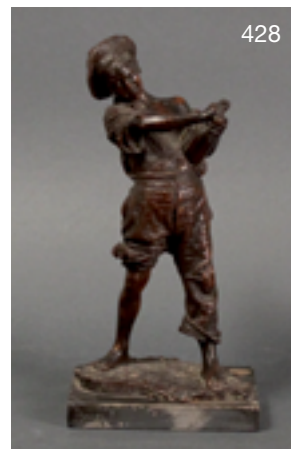
423



426



422



428

**429 / " FIGURA DI UOMO CON BARBA"**

Statuetta in porcellana policroma. Meissen. H 14 cm  
**€ 150**

**430 / " SUONATORI"**

Due statuette in porcellana policroma. Meissen. H 18 cm cad. 1  
**€ 250**

**431 / " VOLATILI"**

Lotto di quattro statuette in porcellana policroma. Meissen H 10 cm cad 1  
**€ 250**

**432 / "MUSICANTI"**

Lotto di undici statuette in porcellana policroma. Meissen. H 15 cm cad 1  
**€ 500**

**433 / "SACRUM CONVIVIUM"**

Cartagloria in metallo finemente sbalzato e inciso a motivi ornamentali . Secolo XVIII. H 40x 45 cm  
**€ 300**

**434 / "AFRODITE"**

Testa in legno scolpito su base in marmo bianco. Epoca Impero. H 21 cm (compresa la base)  
**€ 250**



430



432



431



429



434



433

**435 / " UOMO CON TURBANTE"**

Scultura in terracotta policroma.  
Secolo XIX. H 43 cm  
€ 250

**436 / LOTTO DI QUATTRO**

sculture raffiguranti " San Giuseppe ,  
La Madonna col Bambino e due pastori". In  
legno e cartapesta. Matera. Secolo XVIII.  
H 25 cm (Madonna) H 30 cm ( pastori e San  
Giuseppe) ( Madonna mancante di alcuni pezzi)  
€ 600

**437 / " BAMBINELLO"**. Piccola scultura in cera  
policroma con lettino in stoffe ricamate e teca  
in vetro. Sicilia. Secolo XIX.

Dimensioni : 15x12 H 15 cm  
€ 300

**438 / " SAN GEROLAMO "**

Interessante scultura in legno policromo.  
Secolo XVII. H 30 cm  
€ 250



**439 / SC. SICILIANA DEL SECOLO XVIII**

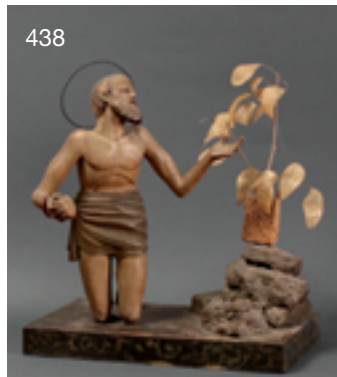
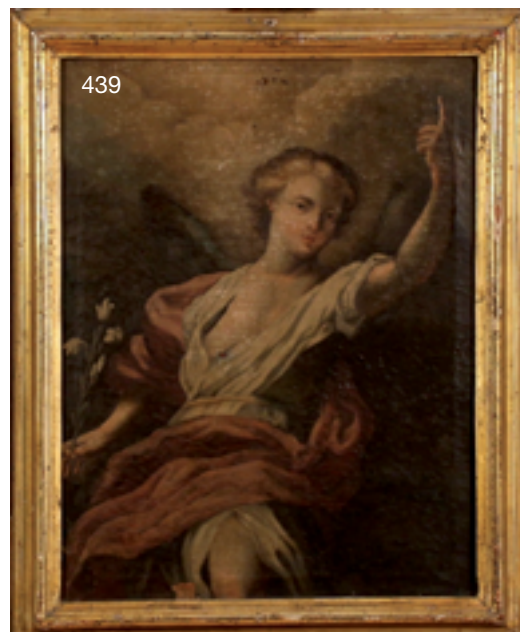
" figura di angelo". Interessante dipinto ad olio  
su tela in cornice dorata. Cm 42x32  
€ 700

**440 / LORIS CENTELLI**

" vendemmia". Dipinto ad olio  
su tavola in cornice dorata. Cm 50x70  
O.L

**441 / R. DI FAZIO**

" casolare in riva al mare". Dipinto su tavolozza.  
Cm 37x28  
€ 150



**442 / GIANBECCHINA**

" capre". Prova d'autore. Cm 52x38  
O.L

**443 / ALLOTTA**

" paesaggio montano". Dipinto ad olio  
su tela in cornice dorata. Cm 30x40  
O.L

**444 / LORIS CENTELLI**

" Battitura". Dipinto ad olio su tavola in cornice  
dorata. Cm 50x70  
O.L

**445 / LORIS CENTELLI**

" vendemmia". Dipinto ad olio su tela  
in cornice dorata. Cm 35x50  
O.L

**446 / ETTORE BONFATTI**

" pappagallo con vaso di fiori".  
Xilografia . Cm 20x30  
O.L

**447 / SC. SICILIANA DEL SECOLO XVIII**

" Sant' Antonio ". Dipinto ad olio  
su tela in cornice dorata. Cm 46x35  
€ 500

**448 / " POPOLANA"**

Acquerello su carta in cornice di noce.  
Cm 30x18  
€ 200

**449 / " SCENA SACRA"**

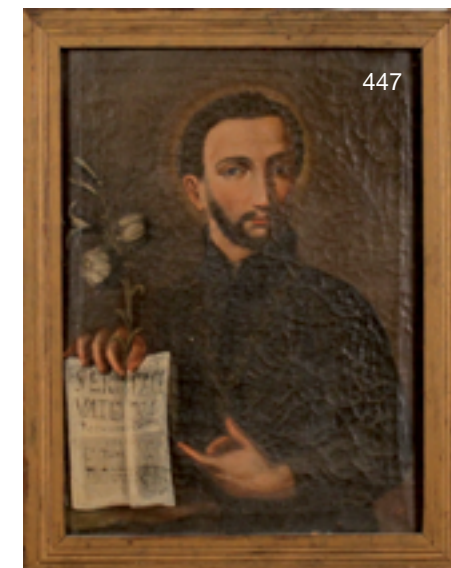
Icona russa fondo oro ad olio su tavola  
in cornice in legno. Secolo XVIII. Cm 26x36  
€ 300

**450 / " FIGURA DI UOMO CON BARBA"**

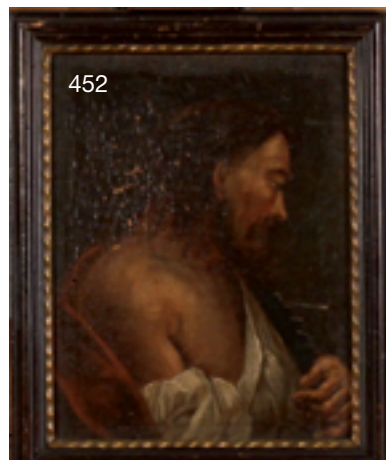
Dipinto ad olio su tavola in cornice dorata.  
Cm 35x22  
€ 100

**451 / PEREZ**

" bagnanti a romagnolo "  
Dipinto ad olio su tavola in cornice dorata.  
Cm 40x28  
€ 300







452

**452 / SC.SICILIANA DEL SECOLO XVIII**  
 "figura di Cristo". Dipinto ad olio su tela  
 in cornice scura. Cm 25x19  
**€ 250**

**453 / PIETRO ANNIGONI**  
 "volto di uomo". Sanguigna su carta  
 in cornice dorata. Cm 15x10 . Autentica su foto  
**€ 600**



453

**454 / ROCCO LENTINI ( 1858-1943)**  
 " Canale di San Basegio ". Acquerello su  
 cartone in cornice dorata. Datato 1934 Cm  
 49x67  
**€ 700**

**455 / ROCCO LENTINI ( 1858-1943)**  
 " La chiesa di San Simeone piccolo ".  
 Acquerello su cartone in cornice dorata.  
 Datato 1934. Cm 49x67  
**€ 700**



455



454



458

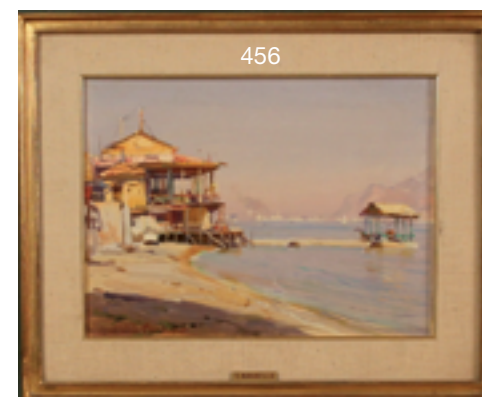
**456 / SABATINO MIRABELLA**  
 " veduta dei bagni Italia a Palermo".  
 Bel dipinto ad olio su tavola  
 in cornice dorata. Cm 40x30  
**€ 900**

**457 / SC. SICILIANA DEL SECOLO XIX**  
 " paesaggi con ruderi e figure" .  
 Coppia di dipinti ad olio su tela  
 in cornici dorata. Firma indistinta .  
 Cm 84 x 69 cad. 1  
**€ 1.500**

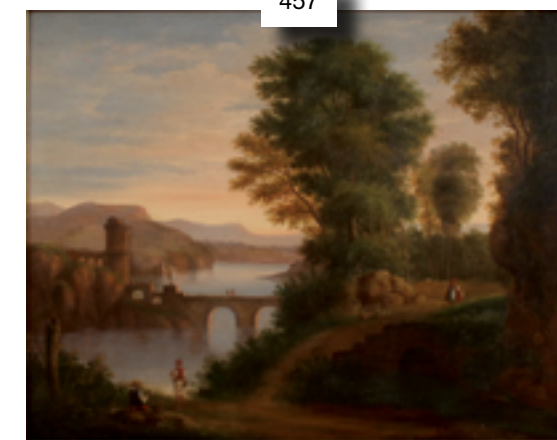
**458 / SC.ITALIANA DEL SECOLO XIX**  
 " scena sacra". Dipinto ad olio su tela  
 in cornice dorata.  
 Firmato sul retro Fitone 1842.  
 Cm 115x92  
**€ 1.800**



457



456



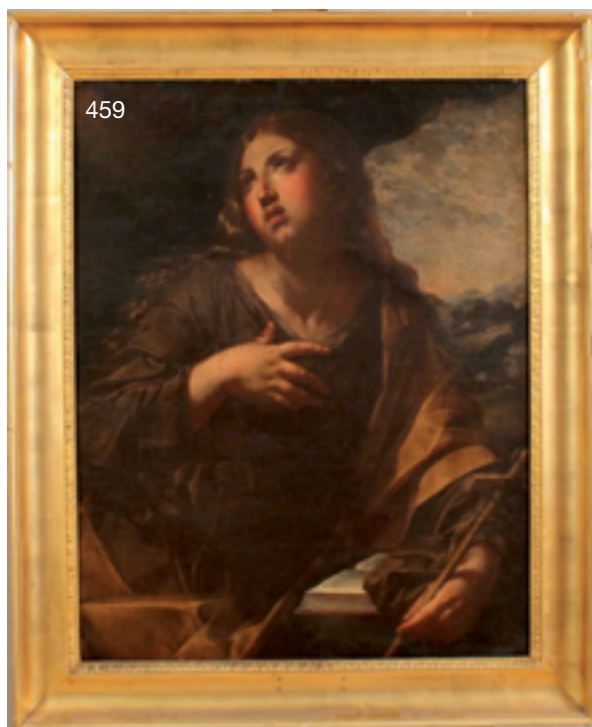


**459 / SC.ROMANA DEL SECOLO XVII**  
 “figura di santa”. Interessante dipinto  
 ad olio su tela in cornice dorata a canna  
 spaccata. Cm 78x60  
**€ 2.000**

**460 / “SANTA ROSALIA”**  
 Bel dipinto ad olio su vetro in cornice  
 in legno dorato a vassoio.  
 Sicilia. Secolo XVIII. Cm 40x28  
**€ 500**

**461 / “ BARCA A VELA “**  
 Piccolo dipinto ad olio su cartone  
 in cornice in legno. Firma indistinta .  
 Cm 16x14  
**€ 100**

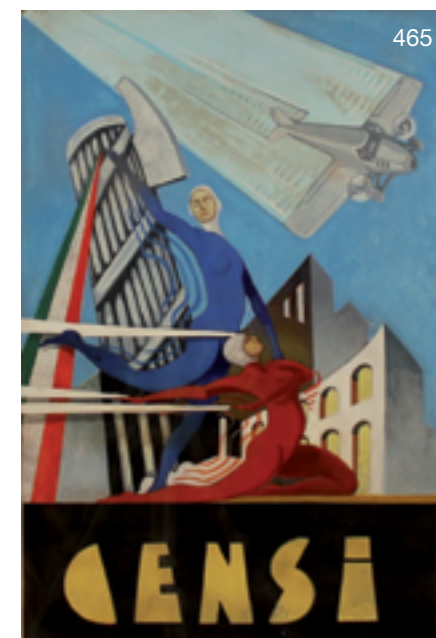
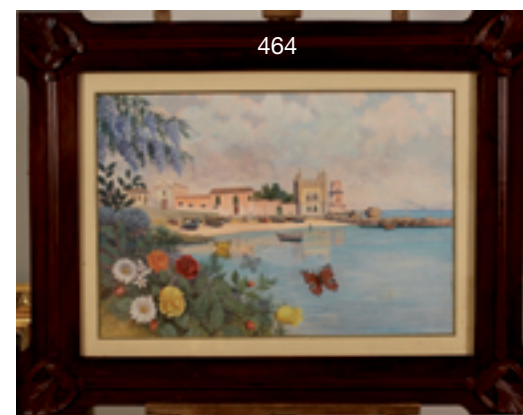
**462 / LORIS CENTELLI**  
 “ l’intraprendente arrotino”.  
 Dipinto ad olio su tavola  
 in cornice dorata. Cm 70x50  
**O.L**



**463 / SC. SICILIANA  
 DEL SECOLO XVIII**  
 “ scene della via Crucis “.  
 Coppia di dipinti ad olio su tela  
 in cornici dorate. Cm 63x48 ( rifoderati)  
**€ 1.500**

**464 / “ VEDUTA DELLA  
 TONNARA FLORIO”**  
 Grande acquerello su carta  
 in cornice in legno scolpito a motivi  
 ornamentali. Primi anni del 900’  
 Cm 64x44  
**€ 800**

**465 / “ CENSI “**  
 Tecnica mista su cartone  
 del periodo futurista. Cm 55x38  
**€ 1.200**





**466 / GIOVANNI VARVARO**  
 “emozioni musicali con sfondo di palazzi”. Dipinto ad olio su tela in cornice in legno. Cm 63x42  
**€ 1.500**



**467 / SC. ROMANA DEL SECOLO XVIII**  
 “L'adorazione dei pastori”. Dipinto ad olio su tela in cornice dorata. Cm 61x49  
**€ 800**



**468 / SC: FIAMMINGA DEL SECOLO XVIII**  
 “veduta di villaggio con figure”. Dipinto ad olio su tela in cornice dorata. Cm 45x55  
**€ 700**



**469 / PARTICOLARE TAVOLINO**  
 in noce con apertura a specchio. All'interno servizio di bicchieri in cristallo. H 81x 58 x 50 cm  
**€ 500**



**470 / POLTRONA A POZZETTO**  
 magistralmente intarsiata a motivi geometrici in veri legni e madreperla. Fine secolo XIX. H 85 x 37 x 50 Cm  
**€ 500**



**471 / TAVOLO BASSO** in plastica. Kartell. Anni 80'  
**€ 220**

**472 / LIBRERIA GIREVOLE** in mogano con intarsi a motivi geometrici. H 95 x 45 x45 cm  
**€ 150**

**473 / SC. VENETA DEL SECOLO XVII-** “Venere e Amore”. Dipinto ad olio su tela in cornice in legno scolpito e dorata. Cm 83 x 65  
**€ 1.000**



**474 / SALVATORE GREGORIETTI**  
 “figura di popolana”. Acquerello su carta in cornice scura. Datato marzo 1917. Cm 43x33  
**€ 700**



**475 / GIANBECCHINA**  
 “limonaie”. Dipinto ad olio su tela in cornice dorata. Cm 50x70  
**€ 1.000**







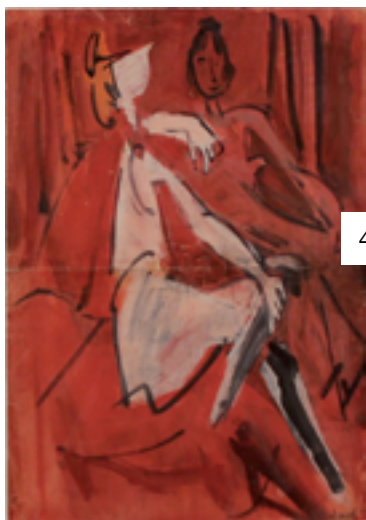
478



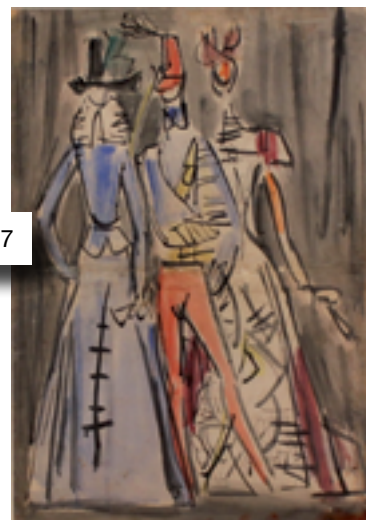
**476 / GIANBECCHINA**  
"sfornata". Dipinto ad olio su tela in cornice dorata. Cm 50x70  
**€ 1.000**

**477 / ALFONSO AMORELLI**  
(1898-1969) - "Figure" e "Conversazione in salotto". Tempera grassa doppia faccia in cornice in legno. Cm 50 x 34 cad.1  
**€ 1.000**

**478 / ALFONSO AMORELLI (1898-1969)**  
"il caffè a Venezia" e "ballerine". Rara tempera grassa doppia faccia su carta in cornice in legno. Datata 1955. Cm 64x46 cad.1. Pezzo da collezione.  
**€ 1.800**



477



476



479

**479 / O. TOMASELLI ( Junior )**  
"Le solfatare". Dipinto ad olio su tela in cornice dorata. Cm 100x55  
**€ 500**

**480 / O. TOMASELLI ( Junior )**  
"le ballerine". Dipinto ad olio su tela in cornice dorata. Cm 70x50  
**€ 450**

**481 / SC. VENETO CRETESE DEL SECOLO XVII**  
"figura di santo". Dipinto ad olio su tavola inserito in cornice a edicola in legno scolpito e dorato. Cm 35x17  
**€ 1.200**

**482 / SC. SICILIANA DEL SECOLO XIX**  
"La Madonna col Bambino e Santi". Grande dipinto ad olio su vetro in cornice dorata. Cm 63x50  
**€ 800**

**483 / SC. SICILIANA DEL SECOLO XIX.**  
"scena sacra". Dipinto ad olio su vetro in cornice scura Cm 51x41  
**€ 500**



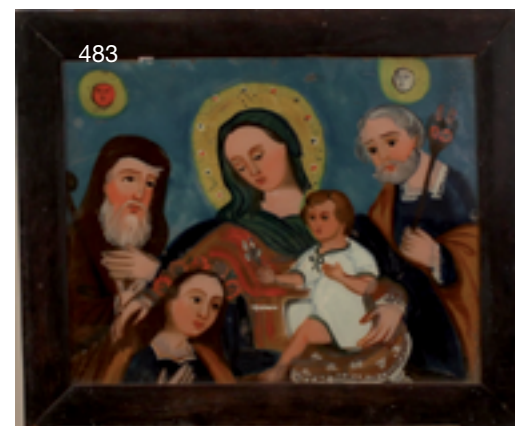
480



482



481



483



**484 / J. VAN BIESBOROECK ( 1873-1965)**  
 Importante bassorilievo circolare in gesso raffigurante scena del Vangelo “ dare da bere agli assetati”. Firmato e datato sul retro 1918. Pezzo da collezione. Diametro Cm 29  
**€ 600**

**485 / GIOACCHINO PAGLIEI - ( 1852-1896)**  
 “ donna con cappello “ Interessante disegno su carta in cornice dorata. Cm 60x46  
**€ 1.000**

**486 / HENRY MAURER ( 1868-1932)**  
 Figura di donna di spalle” Bel dipinto ad olio su tela in cornice dorata. Cm 94x73  
**€ 2.000**



**487 / NICOS ENGONOPOULOS ( 1907-1985)**  
 “ Les Arums”. Importante e raro acquerello su carta in cornice dorata. Opera esposta alle biennali di Venezia del 1951 e del 1951. Cm 18x16,5  
**€ 5.000**



**488 / “ DONNA ALLO SPECCHIO”**  
 Dipinto ad olio su tela in cornice dorata. Fine Secolo XVIII Cm 90x73  
**€ 2.300**

**489 / RUGGERO PANERAI**  
 “ cavallo alla sosta”. Interessante dipinto ad olio su tavola in cornice dorata. Cm 26,5x14,5  
**€ 1.000**

**490 / MARIO MIRABELLA**  
 “ marina con barche di pescatori”. Dipinto ad olio su tela in cornice dorata. Cm 56x30  
**€ 1.500**







491



**491 / LUIGI LOJACONO (1810-1880)**  
 “ Garibaldi a Gibilrossa “, Importante dipinto ad olio su tavola in cornice dorata.  
 Cm 33x17 Il dipinto reca sul retro Timbri della fondazione Whitaker.  
 Pubblicato sul libro “ I Lojacono” della Galleria d’arte Moderna di Palermo a pag. 34.  
**€ 5.500**

**492 / MICHELE CATTI - (1855-1914)**  
 “ autoritratto”. Rara opera ad olio su tavolozza.  
 Cm 28,5x17,5 Pubblicata su Catalogo “ Catti” Kalos maestri siciliani a pag. 1.  
 Pezzo da collezione.  
**€ 2.000**



492



493

**493 / FRANCESCO LOJACONO ( 1838-1915)**  
 “ il fiume Anapo “ Importante dipinto ad olio su tela in cornice dorata.  
 Datato 1910. Cm 50x25  
**€ 10.000**



**494 / " LA VENERE"**

Scultura in corallo rosso . Trapani. Fine secolo XVIII. H 8 cm  
**€ 1.200**

**495 / " FIGURE ORIENTALI SUL RISCIO"**

Gruppo a tre figure in corallo finemente inciso. Cina. Primi anni del 900 H 13,5 Gr.482  
**€ 2.000**



**496 / " SAMURAI E SANTONE "**

Due belle sculture in avorio magistralmente scolpito e dipinto. Giappone. Fine secolo XIX. H 34 cm Samurai H 29 cm Santone  
**€ 1.500**

**497 / V. GEMITO**

" Figura di uomo con barba". Mezzo busto in bronzo patinato. Firmato H 48 cm  
**€ 800**

**498 / " SCENA SACRA"**

Composizione in avorio scolpito inserita in teca in legno. Sicilia. Secolo XVIII. Cm 44x31  
**€ 2.000**



**499 / DOMENICO COSTANTINO ( 1840-1915)**

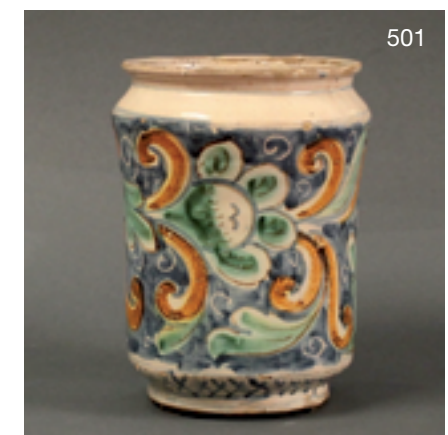
" L'Angelo ". Bozzetto preparatore in gesso della scultura in marmo che si trova alla galleria d'arte moderna di Palermo. H 40 cm ( feliure sul collo) . Pezzo da collezione.  
**€ 1.300**

**500 / ALBARELLO**

in antica maiolica decorata sul retro a trofei in giallo e azzurro e sul davanti con un medaglione centrale raffigurante una figura di giovane. Palermo. Siglata S.P.Q.P. Secolo XVII. H 24 cm  
**€ 1.600**

**501 / ROCCHETTO**

in antica maiolica decorata su fondo azzurro con motivi floreali in verde e giallo. Caltagirone. Secolo XVIII. H 17 cm  
**€ 800**







**502 / IMPORTANTE MONETARIO**

in legno impellicciato in ebano con otto cassetti in rame dorato con ricca applicazione di corallo a retro incasso e smalti.

Ebanisteria trapanese del secolo XVII.  
pezzo da collezione. Cm 82,5 x 30 H 56 cm  
**€ 35.000**

**503 / ETTORE TANI**

“Aviazione D’Italia”. Collage ed acquerello su carta in cornice scura. Cm 34x24  
**€ 600**

**504 / BRUNO CARUSO - “Capri”**

Grande acquerello su carta in cornice in legno. Opera degli anni 70’. Cm 44,5 x 70  
**€ 700**

**505 / PIETRO DE FRANCISCO (1873-1969)**

“il mercato dei fiori”. Dipinto ad olio su tela in cornice dorata. Cm 38x48  
**€ 1.500**

**506 / PIETRO DE FRANCISCO (1873-1969)**

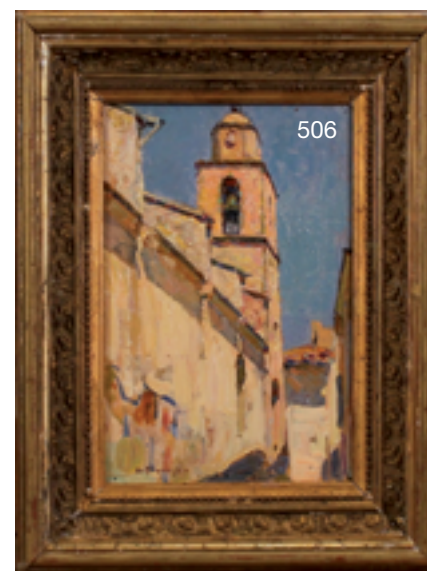
“Saint Tropez”. Interessante dipinto ad olio su tavola in cornice dorata. Datato ed intitolato sul retro 28 Luglio 1924. Cm 16x24  
**€ 800**



504



503



506



505



**507 / ROCCO LENTINI**

“ marina con casolari in lontananza”.

Dipinto ad olio su tavola in cornice dorata. Cm 33x20

€ 250

**508 / VITTORIO CORONA ( 1901-1966)**

“ Le Fiacre”. Dipinto ad olio su tavola in cornice di noce.

Cm 60x80. Opera archiviata presso “ archivi del futurismo in Sicilia” con numero di archivio AFS 041.

Sul retro del dipinto reca timbri della “ Galleria Chiurazzi Roma”.

Galerie Billiet Caputo Paris

€ 4.500

**509 / MICHELE CORTEGIANI**

( 1857-1928)

“ figura di donna afflitta “.

Interessante dipinto ad olio su tavola in cornice dorata.

Cm 23x16

€ 1.600



**510 / LUCA GIORDANO (Attr.)**

“ scena mitologica”.

Importante dipinto ad olio su vetro in cornice di tartaruga di mare. Pezzo da collezione.

Cm 55x 42

€ 5.500

**511 / AURELIO CATTI**

“ strada di città con figure”.

Grande dipinto ad olio su tela in cornice dorata.

Cm 120x70

€ 2.500

**512 / ANTONINO LETO**

( 1844-1913)

“ via lo Palazzo e la Torre Campanaria di Capri”. Importante dipinto ad olio su tela in cornice in legno dorato e scolpito.

Cm 49x30 Pubblicato sul libro “ Pittori e dintorni a Capri”

Wendalina Editrice. Pag. 64 e 65.

Pezzo da collezione

€ 25.000

**513 / CONSOLE**

eseguita in piuma di mogano ed intarsiata con scene di caccia in bosco.

Piano in marmo bianco. Sicilia. Epoca Carlo X.

Dimensioni H 100 x 142 x 57 cm

€ 1.500





**514 / ELEGANTE MOBILE**

con sette cassetti magistralmente e riccamente intarsiato a motivi floreali in bosso. Ebanisteria olandese. Secolo XVIII. H 84 x 88x 60 cm  
**€ 1.800**

**515 / IMPORTANTE BUREAU**

a tre cassetti nella parte inferiore e calatoia a ribalta in quella superiore eseguito in noce con perfilli a motivi ornamentali in bosso. Maniglie in bronzo dorato". Ebanisteria romana. Secolo XVIII. Dimensioni : H 112 larghezza 92 cm Profondità 52 cm  
**€ 2.500**

**516 / ELEGANTE SCRITTOIO**

eseguito in palissandro e legno rosa ed intarsiato a motivi geometrici. Sicilia. Epoca Luigi XVI ( restauri) Dimensioni : 110x52 H 76 cm  
**€ 2.500**

**517 / COLONNA**

in mogano scannellato e scolpito. Piano in marmo lumachino incassato. Ebanisteria siciliana. Secolo XIX H 83x36 cm  
**€ 550**



514



517



515

**518 / TAVOLO TONDO**

in legno scolpito con piano decorato con un paesaggio con castello e figure in madreperla. Francia. Fine secolo XIX. H 70x65 cm  
**€ 350**

**519 / TRONO**

in noce magistralmente scolpito ed intagliato con figure di putti e motivi floreali. Colonne tortili sui laterali e seduta in finocchino. Sicilia. Fine secolo XIX. H 134 x51 cm  
**€ 220**

**520 / TAVOLINO**

a due ripiani in radica di tuja, intarsiato a motivi floreali in legni policromi. Francia. Epoca Napoleone III. H 78x45x34 Cm  
**€ 450**

**521 / CASSAPANCA**

in legno dipinto su fondo verde con decorazioni floreali policrome. Sciacca. Secolo XVIII. Dimensioni H 90 x154 x 53 cm  
**€ 1.500**

**522 / CASSETTONE**

a quattro cassetti in piuma di mogano con intarsi a motivi floreali e con putti in bosso. Piano in marmo bianco. Sicilia. Epoca Luigi Filippo. Dimensioni : H 128 cm Larghezza 132 cm Profondità 60 cm  
**€ 1.500**

**523 / TAVOLO RETTANGOLARE**

basso in noce con intarsi a motivi floreali. Primi anni del 900'. Dimensioni : H 50 cm Larghezza 100 cm  
**€ 150**

**524 / POLTRONA DA BARBIERE**

in metallo. Primi novecento.  
**€ 250**



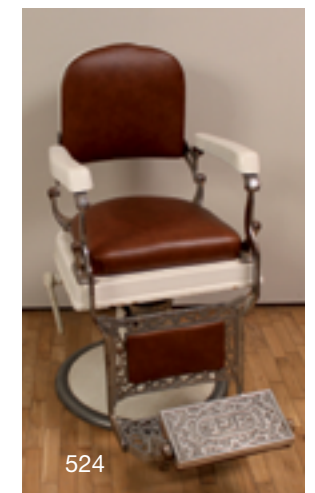
521



522



519



524





**525 / TECA DA TAVOLO**  
in legno dipinto fondo arancio  
con decorazioni dipinte ad arte  
povera. Nord Italia. Secolo XIX.  
H 100x 92 x42 cm  
**€ 1.000**

**526 / SCULTORE NAPOLETANO  
DEL SECOLO XIX**  
Figura di giovane pescatore”.  
Scultura in bronzo patinato. H 72 cm  
**€ 250**

**527 / PARTICOLARE VASO**  
in vetro finemente inciso a motivi floreali,  
con paesaggi e animali. Francia.  
Fine secolo XIX H. 20 cm  
**€ 200**

**528 / “FIGURA DI CRISTO”**  
Interessante mezzobusto in bronzo scolpito  
su base in marmo verde delle alpi.  
Firma indistinta. H 62 cm  
**€ 2.500**

**529 / ALFONSO AMORELLI (1898-1969)**  
“ veduta del Charleston a Mondello”. Tempera  
grassa su carta in cornice in legno. Cm 53x37.  
Pezzo da collezione.  
**€ 1.400**

**530 / SC. VENETA DEL SECOLO XVII**  
“ La Primavera”. Importante dipinto ad olio su  
tela in cornice in legno scolpito e dorato.  
Cm 98x72  
**€ 2.000**



525



529

**531 / SC. VENETA DEL SECOLO XVII**  
“ L'estate”. Importante dipinto ad olio  
su tela in cornice in legno scolpito e dorato.  
Cm 98x72 **2.000**

**532 / “ MARCHESE RAITANO”**  
Disegno su carta in particolare cornice in legno  
scolpito e dorato. Secolo XIX .  
Cm 8x6,5 ( disegno ) Con cornice 25x15 cm  
**€ 250**

**533 / SALVATORE PROFETA**  
“ Amore materno”. Disegno su carta in cornice  
dorata. Cm 8x5,5  
**€ 150**

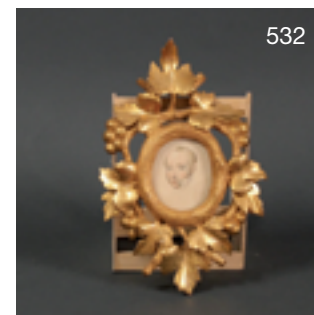
**534 / “ TOMMASO GARGALLO “**  
incisione su carta in cornice scura.  
Cm 20x15,5 **€ 150**

**535 / “ FIGURA DI PASTORE “.**  
Dipinto ad olio su tavola in cornice dorata.  
Fine secolo XIX. Cm 34x23,5  
**€ 100**

**536 / MAPPAMONDO**  
con bussola in legno policromo.  
Primi anni del 900' H 63 cm  
**€ 150**



536



532



533



531



**537 / ETTORE CUMBO ( 1833-1899)**

“paesaggio montano”.  
Bel dipinto ad olio su tavola. Cm 34x19  
**€ 1.000**

**538 / ETTORE CUMBO ( 1833-1899)**

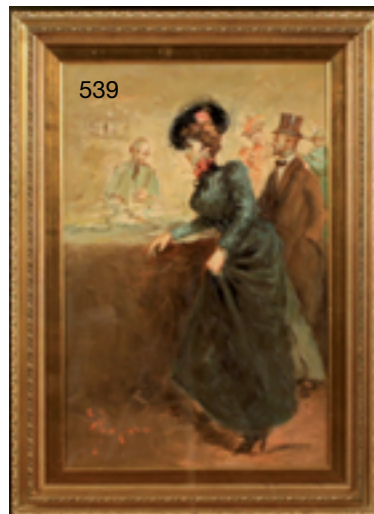
“paesaggio con armenti”.  
Bel dipinto ad olio su tavola. Cm 33x18  
**€ 1.000**

**539 / F. PECORARO - “figura”**

Dipinto ad olio su tela in cornice. Cm 50x70  
**€ 300**

**540 / LORIS CENTELLI**

“Allodole”. Dipinto ad olio su tavola in cornice dorata. Cm 50x70  
**O.L**



**541 / SC. VENETA DEL SECOLO XVII**

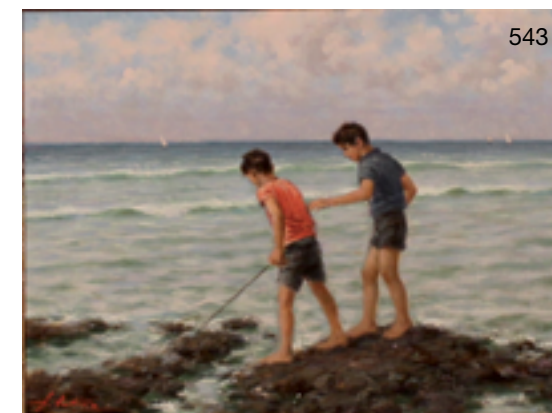
“ il mercante turco”.  
Dipinto ad olio su tela in cornice dorata.  
Cm 103x78  
**€ 1.000**

**542 / VINCENZO UDINE**

“ strada di campagna con casolare e figure”.  
Dipinto ad olio su tela in cornice dorata. Cm 100x60  
**€ 450**

**543 / ANTONIO CUTINO**

“ pescatori di granchi”.  
Dipinto ad olio su tela in cornice dorata.  
Datato 1956 Cm 30x40  
**€ 400**



**544 / P. DE FRANCISCO**

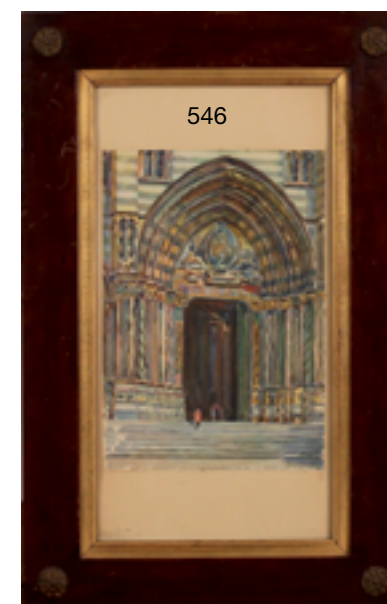
Raro calco su lastra di metallo . Cm 14 x 8  
**€ 200**

**545 / “ CARTA DEL REGNO DELLE DUE SICILIE “**

Incisione in bianco e nero in cornice in legno.  
Secolo XIX .Cm 40x 35  
**€ 100**

**546 / GIORDANI**

“ portale di chiesa”.  
Acquerello su carta in cornice di noce.  
Cm 28x19  
**€ 200**







548

**547 / LOTTO DI UNA BOTTE E DUE CESTINI**

in vetro soffiato. Fine secolo XIX.

€ 200



547

**548 / MODELLINO DI AEREO**

da guerra in cartone dipinto. Primi anni del 900'. Cm 65 cm Lunghezza.

€ 130

**549 / " FIGURA DI RAGAZZA"**

Stampa policroma su carta in bella cornice in legno scolpito e dorato. La Fosse . Cm 63x50

€ 250



549

**550 / BROCCA**

in maiolica policroma. Marcata De Simone.

€ 150

**551 / ANFORA**

in antica maiolica decorata su fondo crema con motivi floreali in giallo e verde. Caltagirone. Secolo XIX. H 33 cm

€ 200

**552 / ALFONSO AMORELLI (1898-1969)**

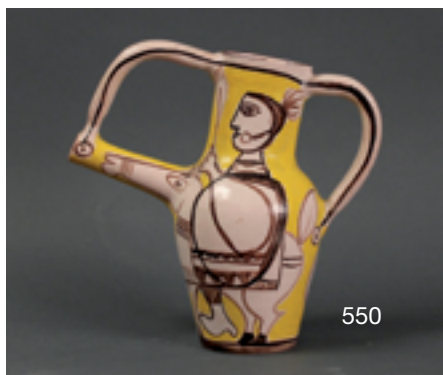
" Ritratto di Biagio Pace". Grande ed importante dipinto su tavola .

Cm 130x180

€ 2.000



552



550

**553 / GRANDE VASO**

in antica maiolica decorato con scene classiche policrome. Nord Italia. Fine secolo XIX. H 75 cm ( rotture alla base)

€ 550

**554 / ALBARELLO**

in antica maiolica decorata su fondo bianco con decorazioni geometriche in azzurro.

Caltagirone. Secolo XVIII. H 25 cm

€ 300

**555 / FIASCA A FORMA DI CETRIOLO**

in antica maiolica decorata in verde. Collesano. Secolo XIX. Cm 33

€ 200

**556 / BROCCA**

in antica maiolica decorata su fondo crema con decorazioni ornamentali in giallo e marrone.

Secolo XVI. H 21 cm

€ 500

**557 / GRANDE ANFORA**

a due manici in maiolica decorata con scene mitologiche policrome e mascheroni sui manici. Nord Italia. Fine secolo XIX H 70 cm ( rotture alla base e mancanze nei manici)

€ 550

**558 / VASSOIO**

in argento magistralmente inciso e sbalzato a motivi floreali e ornamentali. Gr.771

€ 480

**559 / BAMBINELLO**

in cera con stoffe policrome inserito in teca in legno. Sicilia. Inizi del secolo XIX. H 41 x 40 x 29 cm ( misure compresa teca)

€ 500

**560 / GIANBECCHINA**

" maiali presso un casolare". Acquaforte su carta. Cm 15x15

O.L

**561 / EGIDIO PECORARI**

Sei xilografie . Cm 7x7 Cad.1

O.L

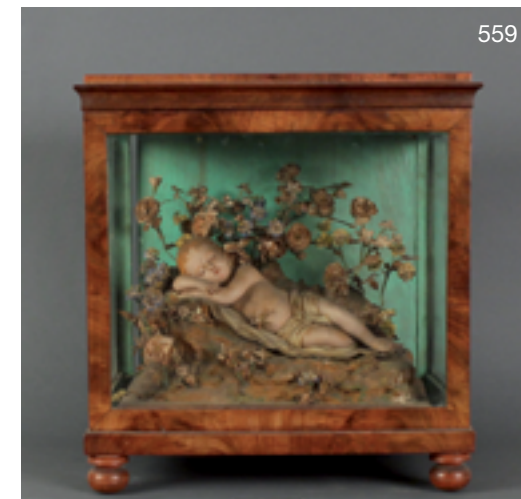
**562 / GIOVANNI COFANO**

" veduta di paese". Dipinto ad olio su tela . Cm 30x45

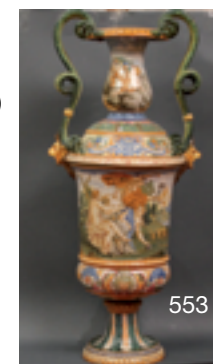
O.L



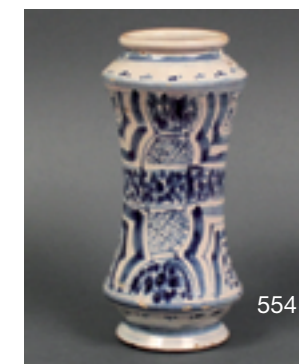
555



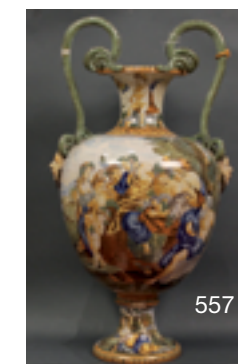
559



553



554



557



**563 / LORIS CENTELLI**

"contadinella nella stalla". Dipinto ad olio su tavola in cornice dorata. Cm 50x70

**O.L**

**564 / "AQUILA"**

Bella scultura in legno scolpito, inciso e dorato. Sicilia. Secolo XVIII. 40x30 cm

**€ 130**

**565 / BAMBINELLO**

in cera policroma con stoffe ricamate e fiori colorati, inserito in teca in metallo. Sicilia. Inizi del secolo XIX

Dimensioni con teca : 30x20 H 38 cm

**€ 500**

**566 / LOTTO DI CINQUE VENTAGLI**

con stecche in avorio inciso e decorati con scene di genere. Secolo XIX.

**€ 350**

**567 / BAMBINELLO**

in cera policroma con decorazioni corallo. Sicilia. Secolo XIX. Dimensioni : 14x 8 cm

**€ 300**

**568 / "NOBILUOMO E NOBILDONNA"**

Coppia di piccoli dipinti ovali in cornici dorate. Cm 9x8 cad. 1

**€ 150**

**569 / TRITTICO DI CANDELABRI**

in cristallo inciso. Fine secolo XIX  
H 40 cm cad 1

**€ 300**

**570 / "VITTORIO EMANUELE II"**

Bassorilievo circolare in marmo magistralmente scolpito. Fine secolo XIX  
Diametro Cm 64

**€ 1.000**

**571 / SARO ZAGARI ( 1821-1897)**

" ritratto di Giuseppe Majelli ". Bassorilievo in marmo scolpito. Datato 1890. Diametro 46 Cm

**€ 600**

**572 / IMPORTANTE ANFORA**

a due manici in antica maiolica decorata su fondo crema con decorazioni ornamentali in giallo e giallo. Caltagirone. Datata sul retro 18 marzo 1798. H 64 cm ( mancante del piccolo medaglione centrale)

**€ 1.800**



**573 / ELEGANTE LIBRERIA**

in palissandro con ricco intarsio a motivo floreale in bosso. Ebanisteria siciliana. Epoca Carlo X. Dimensioni 140x35 H 220 Cm

**€ 3.000**

**574 / ALBARELLO**

in antica maiolica decorata su fondo bianco con motivi floreali in azzurro. Caltagirone. Secolo XVIII. H 21 Cm

**€ 300**

**575 / COPPA E DUE CANDELIERI**

in ceramica decorata su fondo bianco con motivi ornamentali in azzurro e figure di donne sui laterali. Marcata Giustiniani. Secolo XIX h 25 Cm

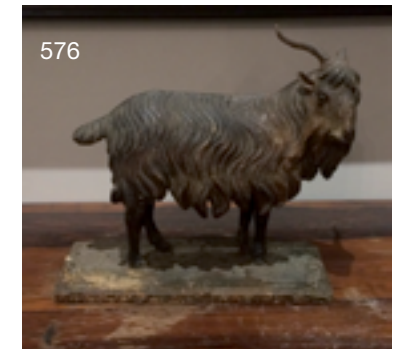
**€ 600**



**576 / "CAPRETTA"**

Scultura in legno policromo. Sicilia. Secolo XIX. H 19 x 20 Cm

**€ 300**





**577 / MICHELE CORTEGIANI**

(1857-1928)-" Veduta di Palermo".  
Acquerello su carta in cornice dorata.  
Cm 39x25

**€ 2.000**

**578 / MICHELE CORTEGIANI**

(1857-1928) - " figura di uomo con bisaccia "  
Interessante dipinto ad olio su tavola in cornice dorata. Reca autentica del pittore Luigi Di Giovanni. Cm 10x20

**€ 1.000**

**579 / POTICHE**

in antica porcellana decorata con uccelli e motivi floreali policromi. Figura di un cane nella parte superiore. Imari. Secolo XVIII. H 48 cm (sbeccatura sul coperchio e mancanze sul cane)

**€ 800**

**580 / DE LISI**

" La Madonna".  
Scultura in bronzo patinato .  
H 26 Cm

**€ 800**



578



577



580



579



584

**581 / IMPORTANTE CILINDRO**

in antica maiolica decorata sul retro a motivi floreali in giallo, verde e azzurro e sul davanti con la figura di un uomo. Trapani. Secolo XVIII. H 38 Cm (lievi restauri sul collo)

**€ 2.500**

**582 / DOMENICO QUATTROCIOCCHI**

(1872-1941)- " veduta del Tevere".  
Dipinto ad olio su cartone in cornice dorata. Cm 33,5x18

**€ 1.000**

**583 / FRANCESCO PADOVANO**

" scena d'interno con figure". Dipinto ad olio su tavola in cornice in legno Dorato a canna spaccata. Cm 20x11

**€ 900**

**584 / ROCCO LENTINI**

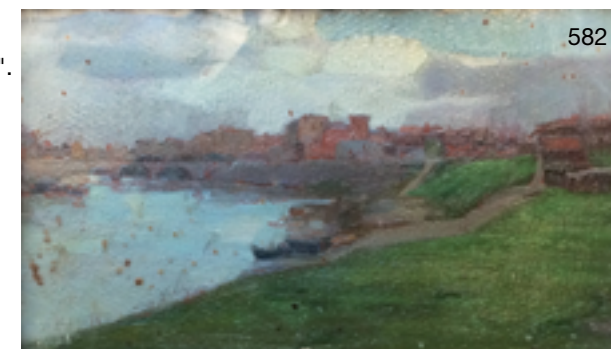
(1858-1943) " la valle del gorgo a Isnello".  
Acquerello su carta in cornice dorata. Datato 1898.

Cm 26,5x 17,5

**€ 700**



583



582



581



## CONDIZIONI DI VENDITA

1 / Gli oggetti posti in vendita all'Asta vengono assegnati al maggiore offerente. Gli acquirenti possono chiedere alla Direzione delle agevolazioni di pagamento che verranno valutate e concesse con massima riservatezza.

2 / L'Asta viene preceduta da una esposizione dove tutte le opere in vendita possono essere visionate, durante la quale si può constatare lo stato in uso e la qualità degli oggetti e chiarire eventuali errori incorsi nella dicitura del Catalogo. A tal merito non sono ammesse contestazioni dopo l'aggiudicazione in asta.

3 / La Società, per quanto riguarda l'autenticità e le attribuzioni dei beni messi in Asta, non si assume la responsabilità in quanto agisce in qualità di Mandatario. Ogni asserzione relativa all'autore, attribuzione dell'opera, data, origine, provenienza e stato costituisce un'opinione e non un dato di fatto. Tutti gli oggetti vengono così venduti "come visti".

4 / Un eventuale reclamo è ammesso e valido se è presentato solo e non oltre i 15 giorni che seguono l'aggiudicazione. Tale verrà accertato e in quel caso si effettuerà il rimborso al compratore della somma effettivamente pagata senza alcuna pretesa.

5 / Il responsabile della Casa d'Aste può accettare commissioni d'acquisto, richieste di partecipazioni telefoniche.

6 / In caso di parità di importo aggiudicato, l'offerta effettuata durante la gara prevale comunque sulla commissione scritta dal committente.

7 / Durante la gara il Banditore ha piena facoltà di abbinare o separare i lotti e di variare l'ordine della vendita.

8 / Gli oggetti vengono aggiudicati dal Banditore d'Asta, in casi di contestazioni imminente su un'aggiudicazione, l'oggetto viene rimesso all'incanto nella seduta stessa, sulla base dell'ultima offerta raccolta.

9 / In caso di aggiudicazione, l'aggiudicatario dovrà corrispondere alla Casa d'Aste una commissione pari al 19% del prezzo di aggiudicazione. La fatturazione deve essere richiesta prima dell'effettuazione del pagamento.

10 / L'acquirente è tenuto a versare un acconto al momento dell'aggiudicazione e la quota restante verrà saldata entro e non oltre 3 giorni dalla conclusione dell'Asta.

11 / L'aggiudicatario, effettuato il saldo dell'aggiudicazione in Asta, è tenuto ad occuparsi del ritiro dei beni acquistati a propria cura, rischio e spese e con l'impegno di personale e mezzi adeguati. Tale ritiro dovrà avvenire entro e non oltre i sette giorni consecutivi alla conclusione dell'asta. Trascorso tale termine la Casa d'Aste declina ogni responsabilità per deterioramenti e danni acquistati.

12 / In caso di mancato pagamento, la Casa d'Aste potrà restituire il bene al mandante ed esigere ugualmente le commissioni, e relative spese, dal mancato acquirente.

13 / Gli acquirenti sono tenuti all'osservanza di tutte le disposizioni legislative e dei regolamenti in vigore relativamente agli oggetti sottoposti a notifica, con particolare riferimento al decreto legislativo n°490 del 29/10/1999. L'esportazione di oggetti è regolata dalla suddetta normativa e dalle leggi doganali tributarie in vigore. In particolare l'aggiudicatario non potrà pretendere alcun rimborso di eventuali interessi sul prezzo e sulle commissioni d'aste già corrisposte.

14 / Le presenti Condizioni di vendita sono accettate automaticamente da quanti concorrono alla vendita all'Asta. Per tutte le contestazioni è stabilita la competenza del Foro di Palermo.





